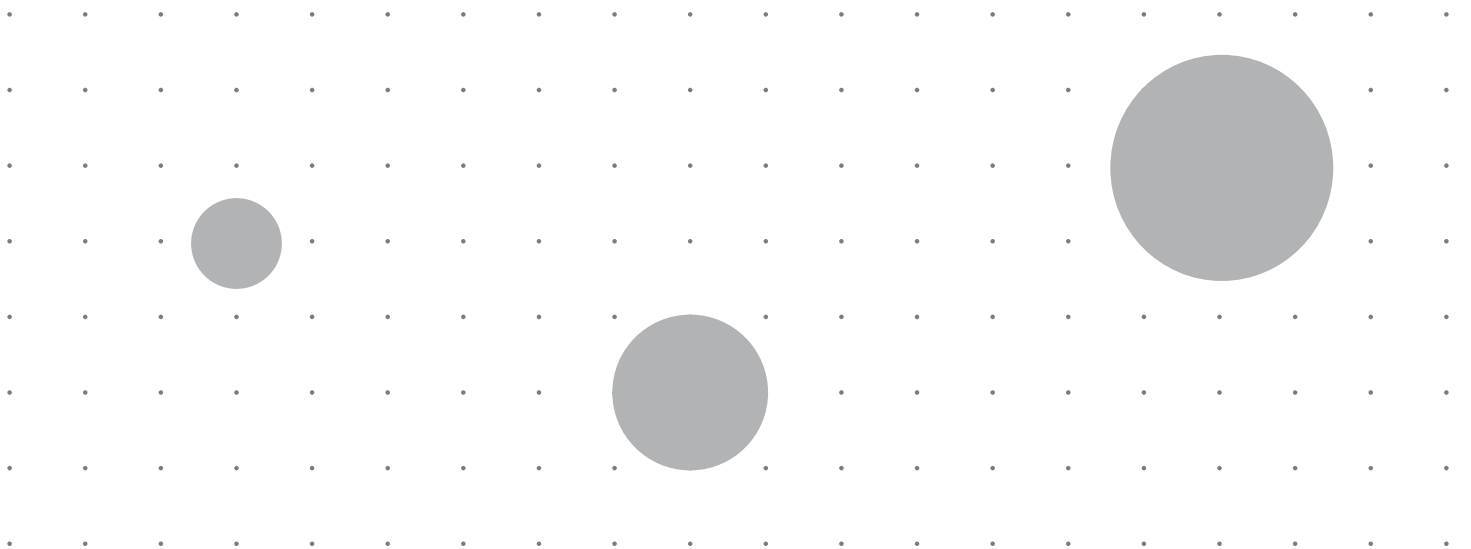


价值观和原则

2015年12月



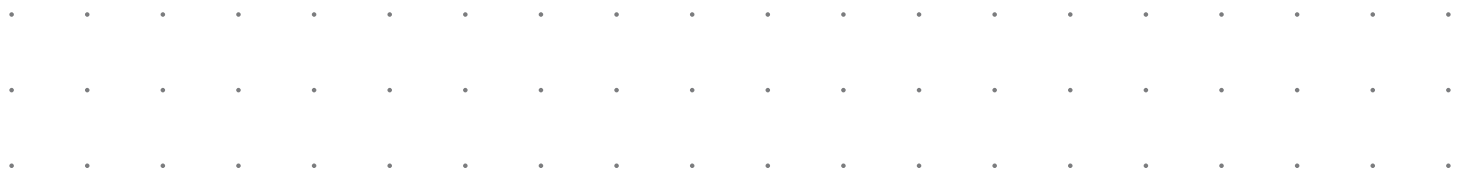
舒适源自立达

满足客户
的需求

为共同利
益奋斗

享受工作
的乐趣

立达是一家公开上市的瑞士工业集团，
为全球工业提供创新的解决方案。



立达的价值观和原则

立达集团商业活动受基本价值体系指导，归纳起来有以下三个最主要的目标：

**满足客户的需求
为共同利益奋斗
享受工作的乐趣。**

如果立达超越了客户的期望，并且为股东创造了长期的回报，那么立达公司就是成功的。如果在符合立达领导价值观和文化的前提下创造利润，令客户满意，那么立达员工在支持公司总体目标方面的积极性将极高。

立达提供的产品和服务，致力于为人们创造幸福舒适的生活。因此，我们的口号是**舒适源自立达**，并且设法将此融入日常工作中。

2015年12月，温特图尔
立达集团执行委员会



价值体系的历史

1994年立达集团确定了其目标和指导商业活动的基本价值体系（由三个目标组成）。这三个目标代表了我们的客户，我们的员工以及我们的股东，至今依然有效。

如果仔细检视立达的价值体系，我们看到一个“**舒适的屋顶**”涵盖了我们所有的活动。立达是一个工业集团，以专业技术为纺织行业提供创新的解决方案，致力于为人们创造幸福舒适的生活。

三个目标支撑起了整个屋顶，直截了当地提醒我们要获得成功必须要完成的使命：**满足客户的需求，为共同利益奋斗，享受工作的乐趣**。这些口号的背后是什么，这三个目标意味着什么，我们如何衡量是否在这些重要领域取得进展，将在下文逐一解释。

由于近年来人员的频繁变动，伴随立达集团新办公地点和新公司的整合，对立达价值体系、它的历史和直接应用，不熟悉甚至完全不了解的员工越来越多。此外，如今很多人不再理解一些条款原本的含义，又或是随着市场的发展一些内容已过时。

集团执行委员会因此决定重新考虑并修订立达价值体系，使它恢复活力。价值体系的价值观和原则也将同时成为公司运营的指导方针，对所有员工都适用且必要。为了强调这一点，我们也希望使这些基本价值观的遵守和履行有度可量，通过不断的改进来为客户、员工和股东创造附加值。



满足客户的需求

以客户为中心

我们的工作和商业活动都是以客户为中心的。协助客户取得业务的成功，正是立达的经营宗旨所在。

我们的产品和服务必须满足客户的要求，帮助他们获得商业的成功。我们的目标是比竞争对手更快掌握客户的需求，以卓越的项目管理满足这些需求，并及时向市场推出产品和服务。

创新与产品

作为在全球激烈的竞争环境中立于不败之地的一家国际性企业，我们深知只有通过所有业务范围的创新，才能巩固并加强我们的市场地位。此外，我们需要秉承对质量、服务和产量的承诺，不断地改进产品和工艺。

同时我们也会系统的考虑环保性，可回收性，和安全性。

首选供应商

我们的目标是成为客户的“首选供应商”，和客户共同研究和开发新的解决方案。

我们以有竞争力的价格，提供市场为导向的产品和服务，同时因地制宜、快速灵活、有效可靠地与客户开展全方位的合作。

基准

我们将针对客户的需求和自身竞争力定期组织独立的测评。

通过“客户保有率调查”，我们全面地了解立达在客户心目中的形象。通过全面的数据掌握市场份额，也表明了我们在竞争激烈的市场中所处的位置。内部和外部的质量数据为我们内部的改进，以及完善与合作的合作提供了重要的信息。对产品线的分析和讨论，为中期和长期的规划指明了方向。



为共同利益奋斗

财政稳定

立达作为一家拥有两百年以上历史的公司，目标是在未来提升其长期价值。因此和其他公司一样，我们需要创造持续的盈利。我们追求的这种盈利受运用资本的成本影响较大。

我们慎重地平衡短期财务回报与长期盈利增长。我们的目标是通过运用自身的资源来达到预期的财政增长。我们力求在早期阶段发现商业风险，以便监控并将风险降到最低。财政稳定性有助于公司长期的发展壮大和平衡剩余风险。

利润增长

作为一家公开上市的公司，我们寻求不断发展来满足股东们对分红和股价的期望。然而，出于企业长期的考虑，盈利能力优先于销量增长。

我们设定了宏伟的目标，以此确保立达的成功发展，通过实现此目标，我们保持独立性和企业的行动自由。

周期性的成本管理

我们的业务有周期性。灵活的架构确保我们可以快速调整成本。供应商和其他外部合作伙伴是我们价值链的有机组成部分。因此，对于企业的可持续管理我们共同承担责任。

基准

我们用相同的核心标准来衡量短期、中期和长期的财政目标。重点是息税前收益 (EBIT)、净利润，净资产回报率(ROA) 和自由的现金流。财政稳定主要取决于负债水平、净流动资金和股权比例。



享受工作的乐趣

员工

员工的专业知识、责任心、灵活性以及忠诚度是我们通向成功之路的基石。我们为员
工提供合适的工作场所和工作辅助工具，以及内部发展的机会。我们为未来的管理人
选提供内部培训，并希望所有的高级管理职务由公司内部的员工升任。系统的继任规
则确保管理的连续性。

在国际化、多元文化的工作环境下，我们安排合理分级的、富有挑战的任务，结合以
市场为导向，以绩效为基础的薪资政策。

管理

我们鼓励所有的员工具有主人翁的态度和行动，负责地将权力下放以提高员工灵活
性。我们信任员工，同时也希望员工遵守规章制度，愿意通过跨部门的合作和全面的
沟通与交流实现公司的总体目标。我们号召管理层的员工认识到职业道德的重要性，
在领导风格和日常行为规范中体现他们的价值和职业道德。

我们鼓励分工明确的团队合作。我们发掘员工的潜能并确保人尽其才； 我们营造了
基于赞赏和信任的工作氛围。因此我们员工的工作积极性很高，致力于实现公司及
客户的期待。

责任

立达致力于可持续的发展和企业的社会责任。这不仅在全球实施，而且在立达各地的
分支机构也全力执行，并与当地政府和员工代表建立积极的合作关系。

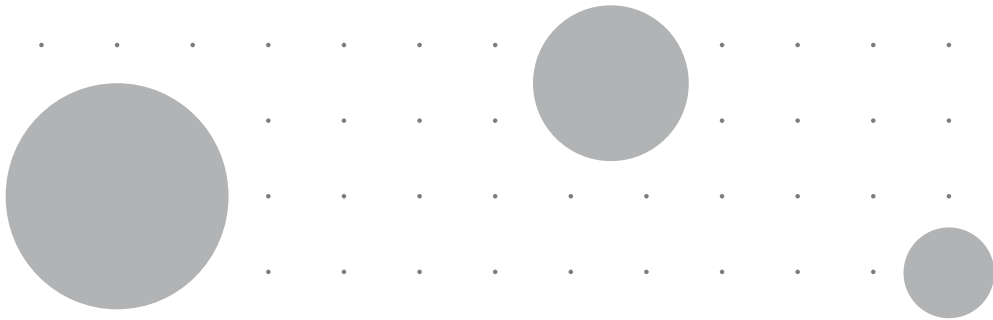
机会均等，公平合理，宽容尊重是我们的重要原则。我们反对任何形式的歧视。

人事决定采取与上级（祖父式的管理理念），与人力资源部协商，且必要时与员工
代表沟通。

基准

我们的目标是使工作满意度、员工表现和管理的成功都是可度量的。为此，我们记录
诸如员工流动率和缺勤率之类的数据。我们定期评估员工，开展年度评估并存档。

· · · · · ·
· · · · · ·
· · · · · ·



Rieter Management Ltd. • Klosterstrasse 32 • CH-8406 Winterthur • T +41 52 208 7171 • F +41 52 208 7060 • www.rieter.com