

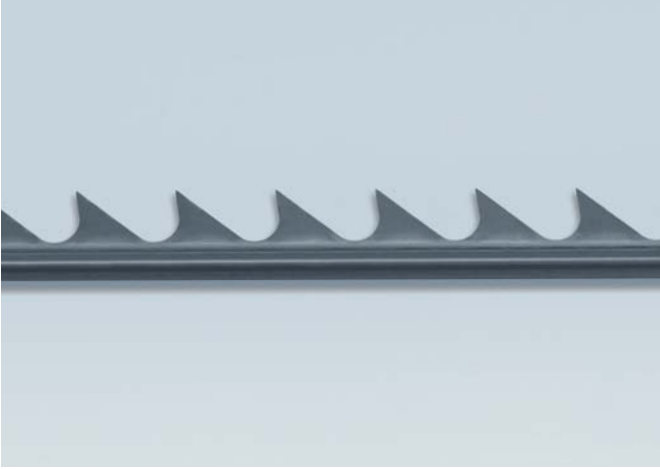
Graf



Tarak Telleri

İlk bakış

Metalik garnitür telleri



Standart donanımlar ve özel kullanımlar için özel geliştirilmiş modeller, Graf'ı tüm ihtiyaçlar için doğru tedarikçi kılar.

Çelik ve form modellerinin çokluğu ve değişik yüzey uygulamaları sayesinde her türlü kullanım için üretim mümkündür. Kullanım alanı ve iplik malzemesine göre yüzey uygulamalarında parlak sertleştirilmiş, Polidur, Smooth Finish ve Needle Finish'ten biri seçilebilir.

Donanımlar, farklı üreticilere ait taraflarda kaliteli üretim gerçekleştirmek için uygundur.

Esnek Şapkalar

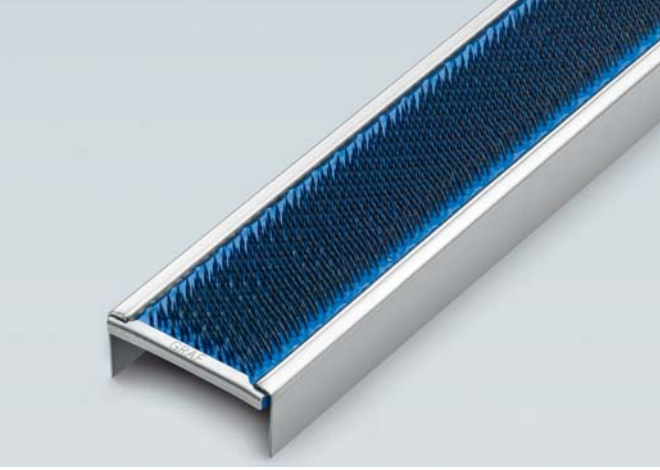


Şapka tabanından yüzey işlemi bitmiş tarak tellerine kadarkadar her şey Graf tarafından üretilmektedir. Bu yüksek üretim derinliği sayesinde üretim sürecinin tamamında kalite standardı garanti altındadır.

Test edilmiş resist-O-top ve InLine-X-Top ürün serileri, hem pamuklu iplikler hem de insan yapımı liflerden yapılan iplikler için kullanılan tiplere sahiptir. resist-O-top'ta dişlerin artan oranda, kanalsız dizilimi kısa liflerin ve pisliklerin ayrıştırılmasına ve yumruların çözülmesine yardımcı olur. Diagonal şekilde yerleştirilen şapka telleri ile InLine-X-Top serisi yüksek performanslı taraflara özeldir.

Mıknatıslı tutuş teknolojisiyle yenilikçi EasyTop modeli, resist-O-top ve InLine-X-Top serilerindeki farklı tipler için halihazırda mevcuttur.

Yarı Rijit Şapkalar



Ağartılmış pamuktan, viskoza ve insan yapımı liflere kadar materyallerin işlenmesine uygundur, Graf'ın PICCO DIAMANT şapkaları minimum telefin yanında sürekli yüksek tarak performansını garanti eder.

Özel diş dizilimi ve ilave yan yüzey taşlaması, ortalamanın üzerinde bir kullanma ömrüne sahip olan bu şapkayı üstün bir şapka haline getirmektedir.

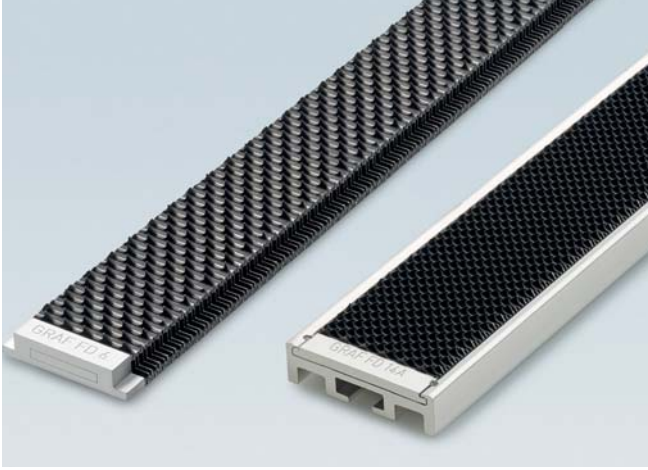
Rijit Şapkalar



METALLIC TOP serisi insan yapımı liflerin ve rejenere maddelerin işlenmesi için özel üretilen tamamen metalik şapkalaradır.

Bilinen fleksibl şapkalara göre çok daha yüksek baskılara dayanır ve verimliliğin önemli olduğu yüksek hızlara son derece uygundur.

Sabit Şapkalar



Graf, harman hallaçlarda, tarakların brizör altlarında, tarak üzerinde arkada ve önde kullanılan her türlü sabit şapkaları üretim programında bulundurmaktadır.

Graf'ın sabit şapka tipleri mevcut tüm tarak sistemleri için üretildiği gibi, hammaddeye ve yapılan ipliğe göre de değişen tipleri ile çok geniş bir yelpazede sunulmaktadır.

Sabit şapkalar en yüksek kalitede hammadde ve üretim teknolojisiyle üretilmektedir. Graf sabit şapkalarının kolay montajı ve üstün kalitesi sayesinde uzun ömürlü olması diğer avantajlardır.

Aksesuarlar

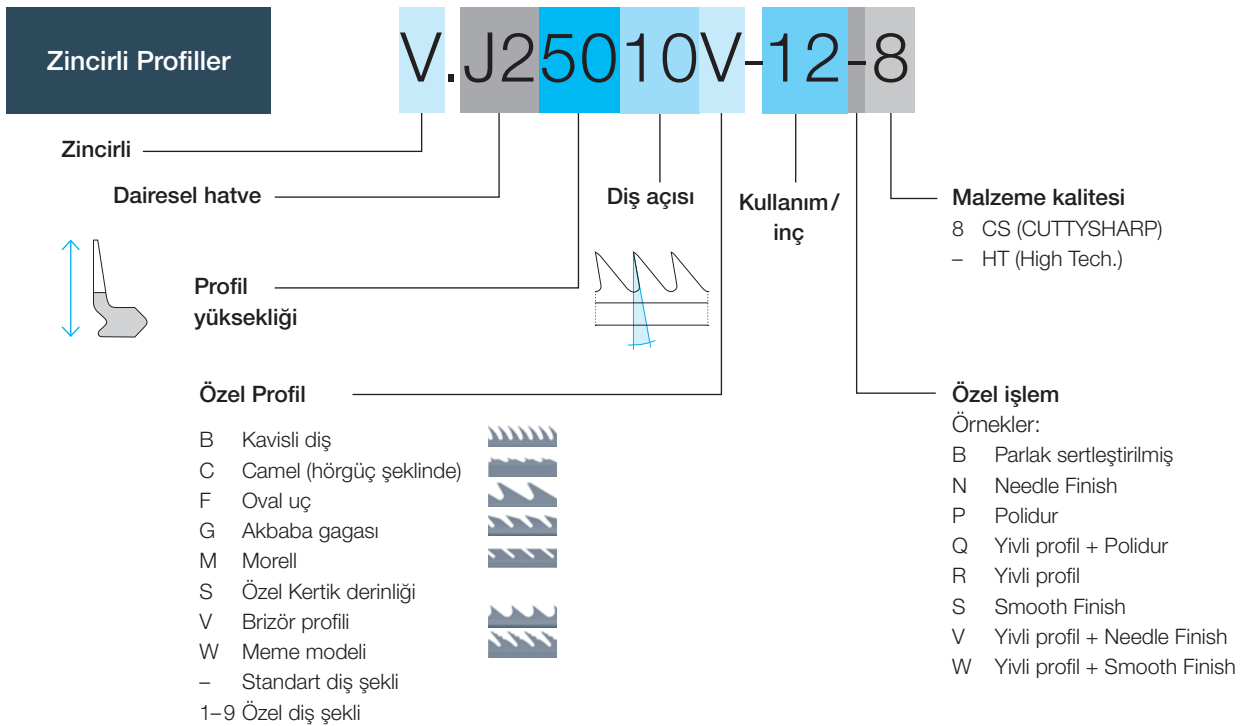
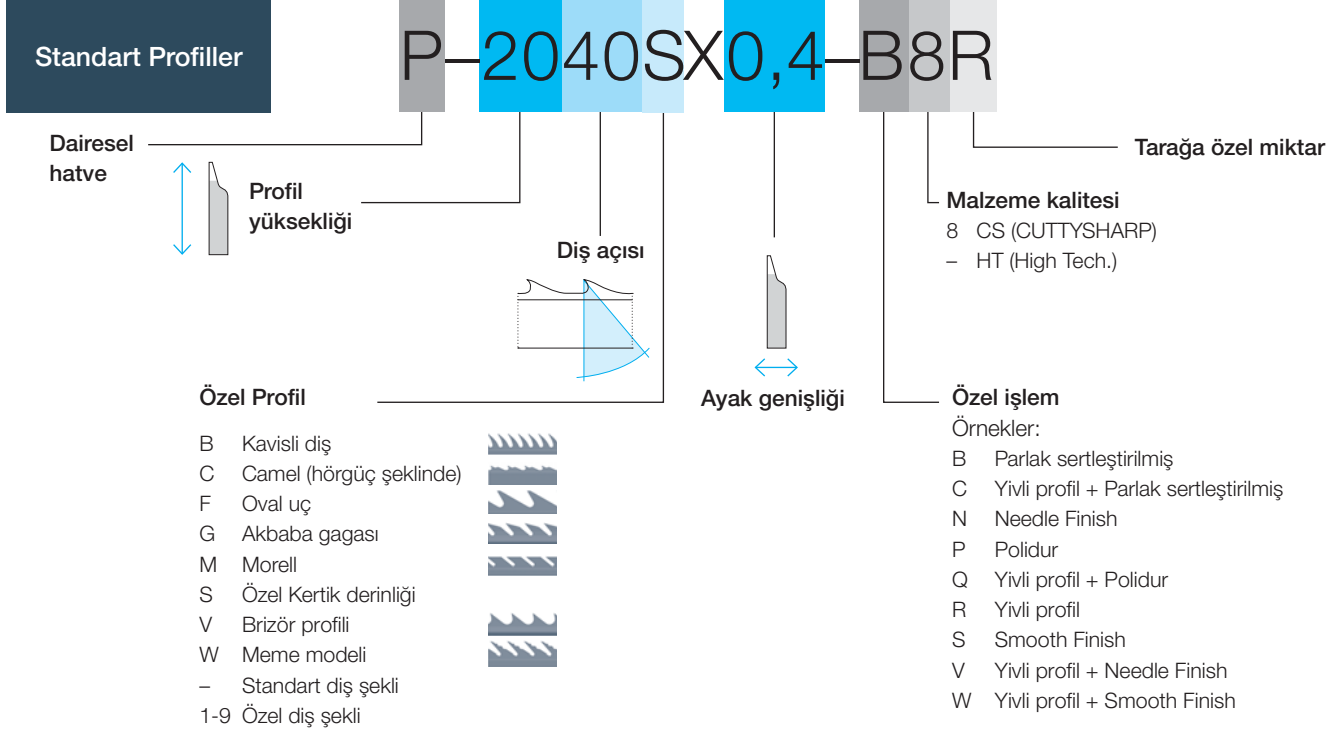


Doğru ayarlar ve tarak parçalarının düzenli bakımı uzun süreli kullanım ve sürekli yüksek kalite için önemli bir faktördür.

Graf'ın orijinal yardımcı ekipmanları tüm şapka ve metalik tellerle mükemmel uyum sağlar.

Bileme ve temizleme cihazlarından, ayar şablonlarına kadar yüksek teknoloji ile üretilen tüm yardımcı elemanlar, kaliteli iplik üretimi için gerekli olan yüksek tarama kapasitesinin korunmasına katkıda bulunur.

Graf Metalik Tel Tanıtım Kılavuzu





Graf + Cie AG

Bildastrasse 6
8640 Rapperswil
Switzerland
Phone +41 55 221 71 11
Fax +41 55 221 72 33
info@graf-companies.com

www.graf-companies.com



 Premium Swiss Quality



Graf Kratzen GmbH

Augsburger Strasse 16
86368 Gersthofen
Germany
Phone +49 821 2 49 670
info.de@graf-companies.com

Graf Metallic of America, LLC

104 Belton Drive
Spartanburg, SC 29301
USA
Phone +1 864 576 7450
info.us@graf-companies.com

Graf Holland B.V.

Kratzen- und Maschinenfabrik
Lonnekerbrugstraat 130
PO Box 2201
7500 CE Enschede
Netherlands
Phone +31 53 488 95 88
info.de@graf-companies.com

Graf Cardservice Far East Ltd.

20/FI. Pearl Oriental House
60 Stanley Street, Central
Hong Kong
Phone +852 2810 09 55 / 56
info@grafhk.com

Graf Máquinas Têxteis Ind. e Com. Ltda.

Alameda Rio Preto, no. 165
CEP 06460-050 Barueri-SP
Brazil
Phone +55 11 4166 4977
info.br@graf-companies.com

Gomitex SA

Zoning Industriel, Haut de Trême
4801 Stembert (Verviers)
Belgium
Phone +32 873 15540
info.be@graf-companies.com