



HP-GX 3010

O braço de pressão para filatórios de fibras curtas

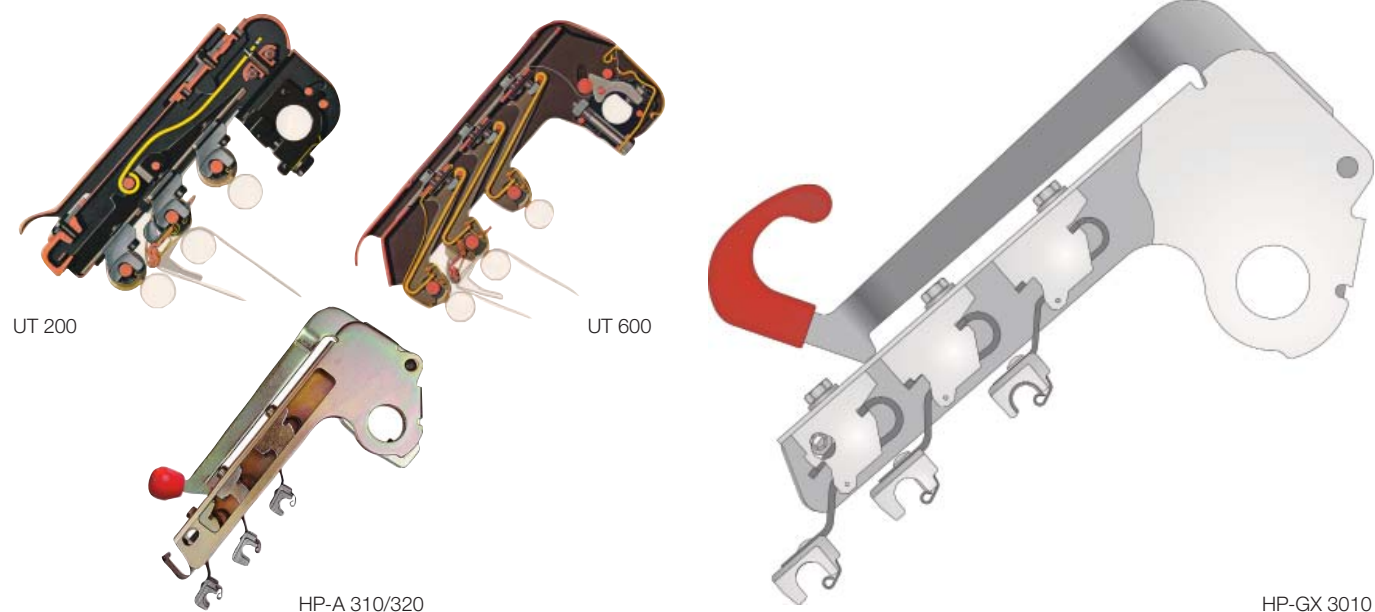


O braço de pressão HP-GX 3010-E para a fição compacta con o sistema de fição Elite®CompactSet

O HP-GX 3010 satisfaz mesmo as exigências mais elevadas das fições de primeira qualidade aos braços de pressão:

- Excelente qualidade do fio
- Qualidade de fio duradoura
- Variação mínima de todos os valores do fio
- Dispersão mínima entre cada uma das posições de fiar
- Realização de estiragens máximas
- Manuseamento simples
- Sem restrições no que diz respeito à utilização de matérias-primas
- Sem desgaste

Marcos na história dos braços de pressão da SUESSEN



A SUESSEN tem vindo a definir critérios há várias décadas com o conceito dos braços de pressão equipados com molas planas. Um conceito que foi introduzido no mercado com sucesso há mais de 50 anos. Foi em 1956 com o braço UT que a SUESSEN introduziu no mercado o primeiro braço de pressão equipado com mola plana.

Ao longo das décadas seguiram-se melhoramentos e adaptações conseqüentes, também a penteadeiras e maçaroqueiras.

Em 1988, a SUESSEN desenvolve o braço de pressão totalmente novo HP-A. Na fição a partir de fita de estiragem (método Ring-Can), a SUESSEN realiza com o HP-A 320 estiragens totais até 200 vezes.

A elevada eficiência da família de braços de pressão HP é mundialmente conhecida. Ela é, entre outras coisas, um fator decisivo para o fato de o sistema de fição compacta EliTe® na fição de fibras curtas e fios penteados se ter estabelecido mundialmente como sistema líder na fição compacta.

O sistema de fição compacta EliTe® da SUESSEN com base no HP-A e no HP-GX é o sistema de compactação com maior sucesso no mundo.

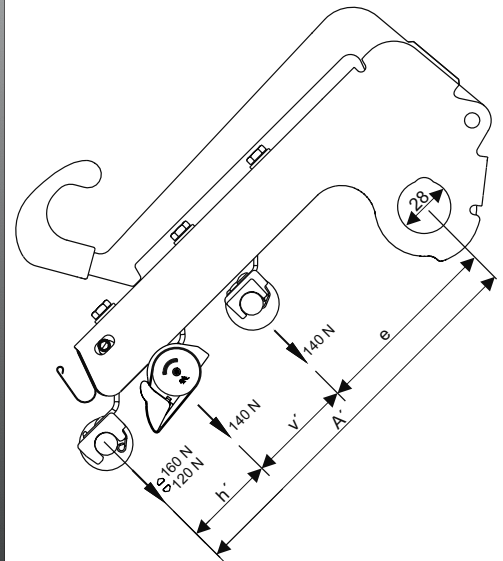
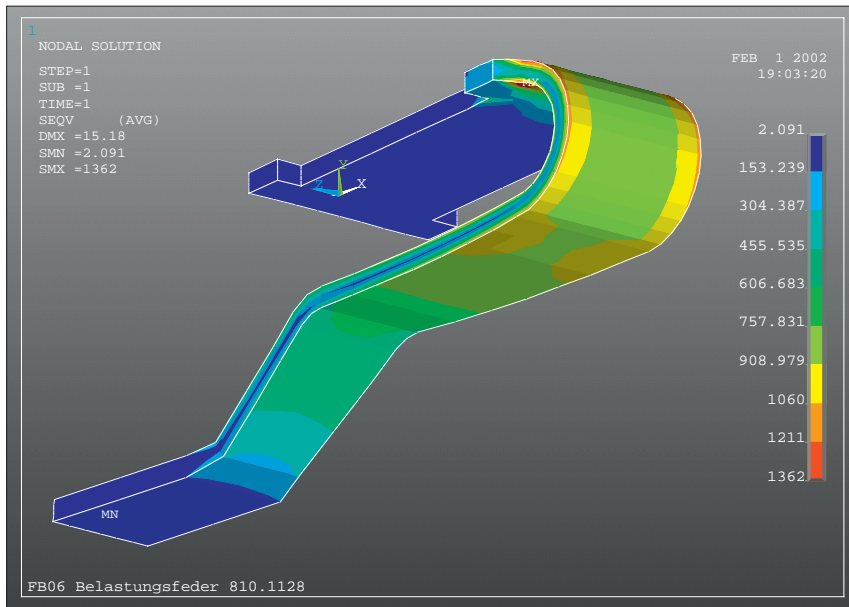
A base deste sucesso é o trabalho de desenvolvimento contínuo, orientado pelo mercado, dos produtos da SUESSEN.

Em colaboração com os nossos clientes e confiando na longa experiência dos engenheiros dos nossos departamentos de desenvolvimento, foi agora concretizada a próxima etapa de desenvolvimento e o resultado chama-se HP-GX 3010.

Se confirmou de novo que o sistema comprovado com mola plana é o que mais satisfaz as exigências do mercado.

O HP-GX 3010 volta a posicionar a régua de avaliação um pouco mais alta.

Características de diferenciação do HP-GX 3010



Princípio da pressão sem fricção

O núcleo do HP-GX 3010 é a pressão direta sem fricção dos cilindros superiores através das molas planas e o assento da mola no trilho-guia sem folgas. A mola plana funciona simultaneamente como elemento de guia e impede que forças transversais possam influenciar a posição do cilindro superior.

O processamento adicional dos suportes alargados dos cilindros superiores dos agregados tensores assegura um alinhamento perfeito dos cilindros superiores.

O HP-GX 3010 tem uma função de descarga parcial.

Ajuste do deslocamento para a frente do cilindro superior de saída

O deslocamento para a frente está pré-regulado de fábrica no HP-GX. O SUESSEN HP-GX 3010 é o único braço high-end no qual o deslocamento para a frente pode ser adaptado posteriormente às exigências tecnológicas de fiação especiais dos clientes.

Revestimento do braço resistente à corrosão

A superfície do HP-GX 3010 é especialmente resistente contra produtos agressivos e cumpre as exigências mais duras da aplicação industrial.

De um teste de corrosão realizado por laboratórios independentes resultou uma resistência três vezes maior do que a atingida até agora.

Punho de comando ergonômico

Em colaboração com os clientes, a SUESSEN utiliza um punho desenvolvido segundo critérios ergonômicos. O design otimizado facilita o comando e melhora o manuseamento.

Gaiolas HP-GX



Gaiolas HP-GX-AC (AC = Active Cradle)

O princípio de gaiola estável garante uma pressão constante no canto dianteiro da gaiola, sem a necessidade de usar uma mola inexistente adicional. Além disso, a nova geometria da gaiola permite as distâncias mais curtas entre os pontos de pinçagem. Com o uso de plásticos especiais não há praticamente atrito no manchão superior e a gaiola permanece altamente rígida e não deformável.

O Active Cradle compensa automaticamente oscilações de tensão e diferenças de comprimento do manchão superior com a borda da gaiola com pressão de mola. Assim, podem ser usados com frequência apoios de gaiola mais estreitos e também a troca de manchões é facilitada com as bordas de gaiola móveis.

Gaiolas HP-GX-C

Para a fição de algodão de fibras médias e longas estão disponíveis tipos de gaiola especiais mais longos M (para fibras médias) e L (para fibras longas).



PINSpacer e PINSpacer NT

O inovador PINSpacer NT (nova tecnologia) é o resultado de estudos intensivos: com isto foi possível alcançar uma separação construtiva dos dois parâmetros de ajuste “abertura da boca” e “altura do pin”.

O novo PINSpacer NT oferece opções de ajuste alargadas. Com uma abertura inalterada da boca é possível adaptar a profundidade de penetração do pin através de cinco adaptadores diferentes às necessidades individuais da fição.

Graças à secção transversal oval do PIN NT é impedida com segurança a passagem da fibra pela sua superfície. Devido à inclinação do pin, as fibras são conduzidas de forma confiável para o lado inferior. Os PINSpacer NT podem ser utilizados em todas as gaiolas ativas da SUESSEN e estão disponíveis para todas as bitolas de fusos.

Cilindros superiores HP-GX-R



Os cilindros superiores HP-GX-R SUESSEN são cilindros com casquilho não destacável. O selim standard alargado serve de apoio adicional à guia e à precisão do posicionamento dos cilindros superiores.

Os cilindros superiores para a entrada e saída podem ser fornecidos opcionalmente sem revestimentos ou com revestimentos polidos de todas as especificações usuais.

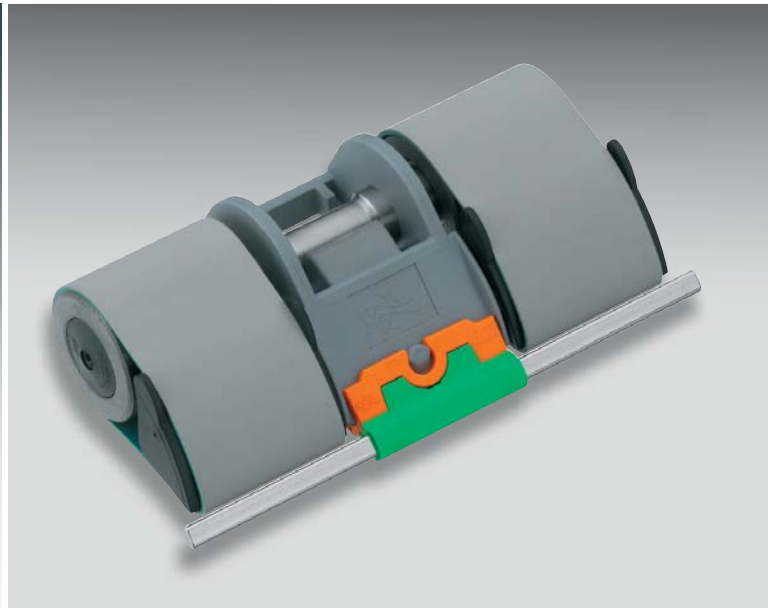
Os cilindros superiores precisos das gaiolas têm um casquilho com 25 mm de diâmetro. Isto garante um funcionamento perfeito do manchão e impede que a sujidade se espalhe.

Os cilindros superiores podem ser fornecidos em duas qualidades:

- HP-GX-R SD – Standard
- HP-GX-R MS – “Micro-Seal” (Microvedação)

Dados técnicos

Fibras	Algodão, fibras sintéticas, misturas			
Gaiola	HP-GX-AC K	– até 42 mm de comprimento da fibra		
	HP-GX-C M	– 41 até 50 mm de comprimento da fibra		
	HP-GX-C L	– 48 até 65 mm de comprimento da fibra		
Comprimentos dos manchões superiores	HP-GX-AC K	– 37,0 x 30 mm		
	HP-GX-C M	– 41,5 x 30 mm		
	HP-GX-C L	– 51,3 x 30 mm		
Bitola dos fusos	70 / 75 / 82,5 mm			
Cilindros superiores	Standard: HP-GX-R SD			
	Opcional: HP-GX-R MS			
	Sem revestimentos ou com revestimentos polidos			
Selim	Ø 11,36 mm com rebaixo Ø 9,5 mm x 16,2 mm			
Revestimentos dos cilindros superiores/manchões	De todos os fabricantes conceituados a pedido do cliente			
Revestimentos dos cilindros superiores – possíveis diâmetros	De 28 – 35 mm			
Pressões de carga		Convencional	Fiação compacta	
	Entrada:	140 N	140 N	
	Centro:	140 N	140 N	
	Saída:	Nível I	120 N	140 N
		Nível II	160 N	190 N
Descarga parcial	Todos os cilindros superiores 40 – 70 N			
Apoios de gaiola	2,5 – 6,0 mm			
PINSpacer	2,0 – 5,0 mm			
PINSpacer NT	2,25 – 4,0 mm			
Distância barra de fixação – cilindro superior de saída	A' = 206,5 mm (fiação compacta: A' = 207,5 mm)			
Ajuste do deslocamento para a frente Standard/ EliTe®Compact	b = 3,5 mm / 4,5 mm (ajustes de fábrica)			
Comprimento de estiragem máx. Standard/ EliTe®Compact	h'+v' = 146,5 mm / 147,5 mm			
Comprimento principal h'	Com gaiola HP-GX-AC K – 49,5 mm (ajuste de fábrica)			
	Com gaiola HP-GX-C M – 57,5 mm			
	Com gaiola HP-GX-C L – máx. 73 mm			
Comprimento de pré-estiragem v'	Com gaiola HP-GX-AC K – mín. 46 - 70 mm			
	Com gaiola HP-GX-C M – habitual 60 - 80 mm			
	Com gaiola HP-GX-C L – máx. 73 mm			



Suessen is built on a solid foundation. In conjunction with the sister companies, Bräcker, Graf and Novibra, Suessen is securely embedded in the network of total solution and application expertise in yarn processing.

Bräcker www.bracker.ch
Graf www.graf.ch
Novibra www.novibra.cz

Spindelfabrik Suessen GmbH

Donzdorfer Straße 4
73079 Süssen
Germany
Phone +49 7162 15-0
Fax +49 7162 15-367
mail@suessen.com

American Suessen Corporation

P.O. Box 7147
Charlotte NC 28241
USA
Phone +1 704 588 2365
Fax +1 704 588 3945
asc@americansuessen.com

www.suessen.com