

# Pentes para penteadeiras

Uma primeira visão

## Qualidade garantida

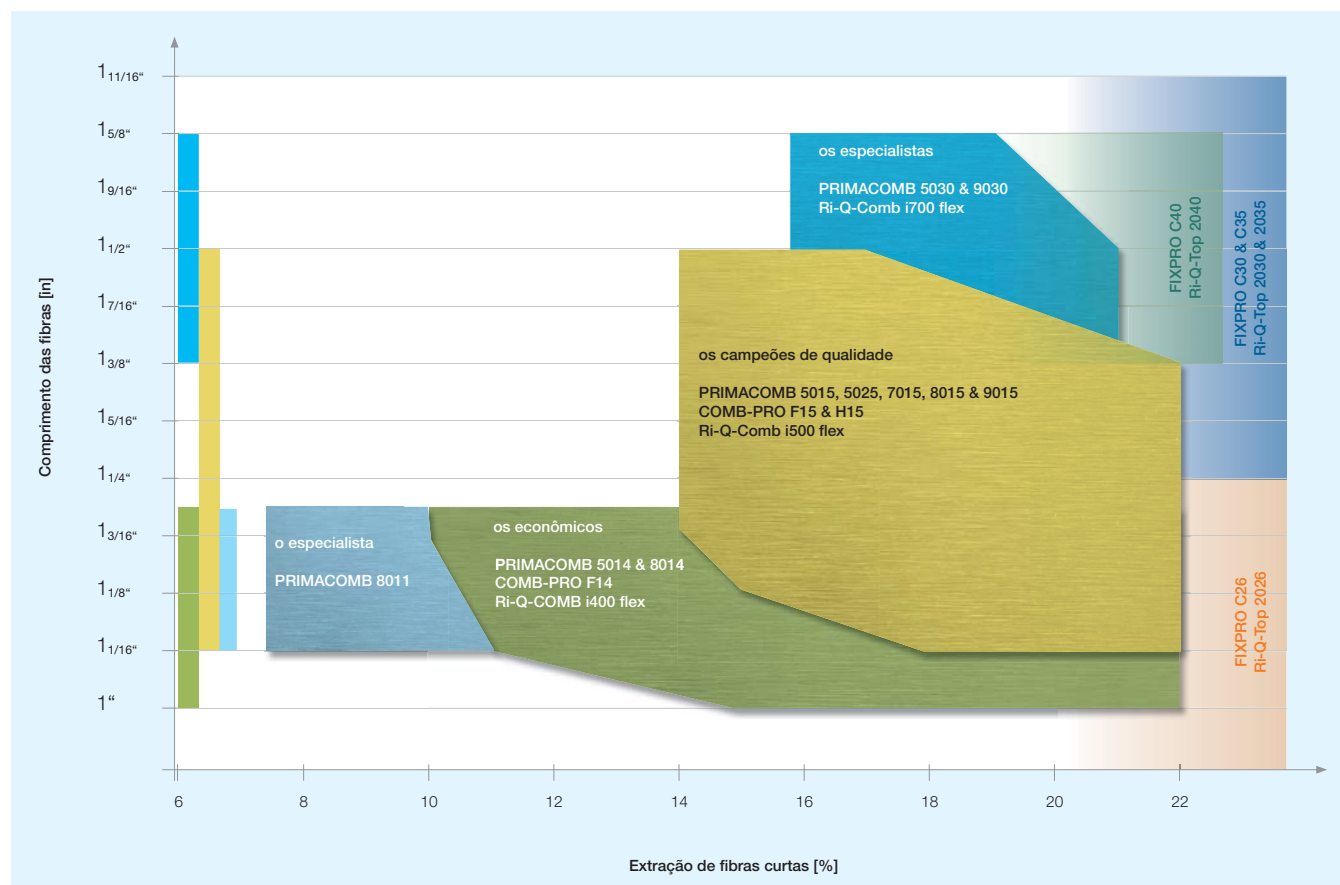
Domínio do processo e o mais alto padrão de qualidade são fatores que fazem da Graf líder mundial no setor de penteadeiras.

Juntamente com os principais fabricantes de máquinas penteadeiras, a Graf promove o desenvolvimento contínuo de sua já comprovada série de pentes circulares e fixos.

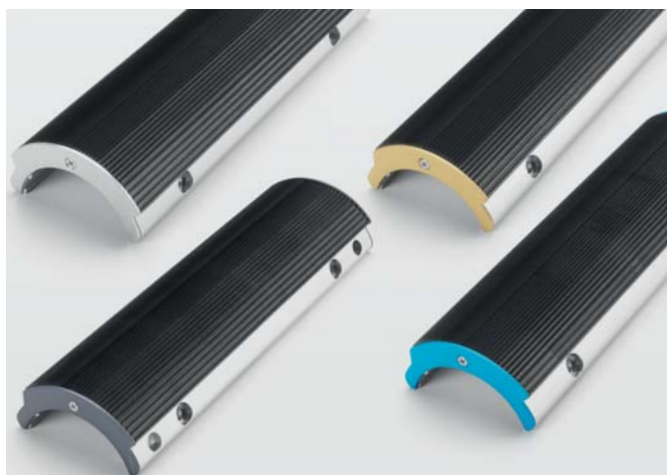
A fim de atender às elevadas exigências do mercado, as quais requerem um nível de qualidade constante, os pentes da Graf apresentam geometrias e tratamentos de superfícies inovadores.

Para alcançar uma relação preço/desempenho imbatível, os pentes circulares e fixos são sincronizados com precisão.

A gama de pentes Graf cobre as necessidades específicas dos clientes em termos de desempenho e qualidade em todas as ocasiões. Além disso, a Graf possui mais uma vantagem competitiva, seus pentes são compatíveis com todas as máquinas penteadeiras de alto desempenho.



## PRIMACOMB



Os pentes circulares de alto desempenho PRIMACOMB podem ser usados em novas máquinas penteadeiras, independente do seu fabricante, bem como em penteadeiras de gerações anteriores. Indicada para o processamento de fibras curtas até extralongas, com uma superfície de penteagem de 90° ou 111°, a série PRIMACOMB oferece uma solução para todas as necessidades dos clientes.

### Superfície de penteagem de 90°:

- 5014, 5025, 7015, 8011, 8014, 8015, 9015, 9030

### Superfície de penteagem de 111°:

- 5015, 5030

#### Áreas de aplicação:

- PRIMACOMB 8011 para fibras médias
- PRIMACOMB 5014 & 8014 para fibras curtas até médias
- PRIMACOMB 5015, 5025, 7015, 8015 & 9015 para fibras médias até longas
- PRIMACOMB 5030 & 9030 para fibras longas até extralongas

## COMB-PRO



A série COMB-PRO baseia-se na já comprovada série PRIMACOMB Tecnologia. Esta série também foi desenvolvida para máquinas penteadeiras de diversos fabricantes e, com suas três versões disponíveis, adequa-se à todas as necessidades.

### Superfície de penteagem de 90°:

- F14, H15

### Superfície de penteagem de 111°:

- F15

#### Áreas de aplicação:

- COMB-PRO F14 para fibras curtas até médias
- COMB-PRO H15 para fibras médias até extralongas
- COMB-PRO F15 para fibras médias até extralongas

## Ri-Q-Comb flex



A série Ri-Q-Comb flex se destaca por sua superfície de penteagem de 130° e uma moderna geometria. Como recurso adicional, estes pentes permitem o ajuste de altura oferecendo resultados de penteagem ainda mais precisos. O ajuste personalizado das alturas de penteagem oferece ao cliente a possibilidade de alterar flexivelmente a distância entre o pente circular e a pinça de penteagem. Os pentes da série Ri-Q-Comb são verdadeiros campeões mundiais de qualidade e podem ser utilizados em todas as máquinas penteadeiras Rieter a partir da geração E80.

### Superfície de penteagem de 130°:

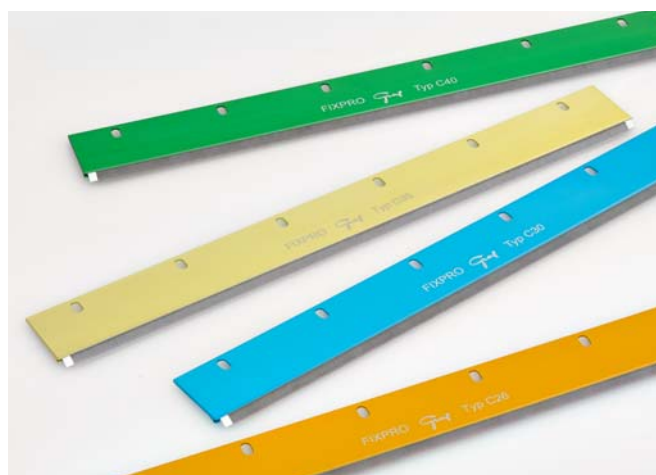
- i400 flex, i500 flex, i700 flex

### Áreas de aplicação:

- Ri-Q-Comb i400 para fibras curtas até médias
- Ri-Q-Comb i500 para fibras médias até longas
- Ri-Q-Comb i700 para fibras longas até extralongas



## FIXPRO

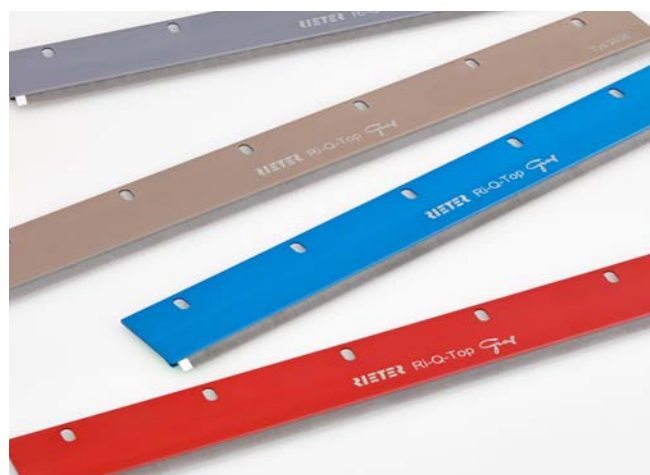


As atuais máquinas penteadeiras de alto desempenho não exigem apenas melhores pentes circulares, elas exigem também qualidade máxima dos pentes fixos. A série FIXPRO fabricada pela Graf, atende todas as exigências de qualidade; além disso, esta série foi ampliada em 2018 com mais dois novos modelos (C35 + C40). A principal diferença em relação aos pentes fixos convencionais são os dentes planos que substituem as agulhas circulares. Os dentes têm uma seção transversal maior e largura constante do dente. A grande seção transversal do dente impede que fibras curtas se enroscuem no dente e fiquem presas no perfil do pente fixo. Com isso, diminui-se consideravelmente o acúmulo de sujeiras. Os custos de manutenção e de limpeza são substancialmente reduzidos.

### Áreas de aplicação:

- FIXPRO C26 para fibras curtas até médias
- FIXPRO C30 para fibras médias até extralongas
- FIXPRO C35 para fibras médias até extralongas
- FIXPRO C40 para fibras longas até extralongas

## Ri-Q-Top



A série Ri-Q-Top, exclusiva para pentes Rieter, possui as mesmas características da série FIXPRO.

### Áreas de aplicação:

- Ri-Q-Top 2026 para fibras curtas até médias
- Ri-Q-Top 2030 para fibras médias até extralongas
- Ri-Q-Top 2035 para fibras médias até extralongas
- Ri-Q-Top 2040 para fibras longas até extralongas



**Graf + Cie AG**

Bildastrasse 6  
8640 Rapperswil  
Switzerland  
Phone +41 55 221 71 11  
Fax +41 55 221 72 33  
info@graf-companies.com

[www.graf-companies.com](http://www.graf-companies.com)



 Premium Swiss Quality



**Graf Kratzen GmbH**

Augsburger Strasse 16  
86368 Gersthofen  
Germany  
Phone +49 821 2 49 670  
info.de@graf-companies.com

**Graf Metallic of America, LLC**

104 Belton Drive  
Spartanburg, SC 29301  
USA  
Phone +1 864 576 7450  
info.us@graf-companies.com

**Graf Holland B.V.**

Kratzen- und Maschinenfabrik  
Lonnekerbrugstraat 130  
PO Box 2201  
7500 CE Enschede  
Netherlands  
Phone +31 53 488 95 88  
info.de@graf-companies.com

**Graf Cardservice Far East Ltd.**

20/FI. Pearl Oriental House  
60 Stanley Street, Central  
Hong Kong  
Phone +852 2810 09 55 / 56  
info@grafhk.com

**Graf Máquinas Têxteis Ind. e Com. Ltda.**

Alameda Rio Preto, no. 165  
CEP 06460-050 Barueri-SP  
Brazil  
Phone +55 11 4166 4977  
info.br@graf-companies.com

**Gomitex SA**

Zoning Industriel, Haut de Trême  
4801 Stembert (Verviers)  
Belgium  
Phone +32 873 15540  
info.be@graf-companies.com