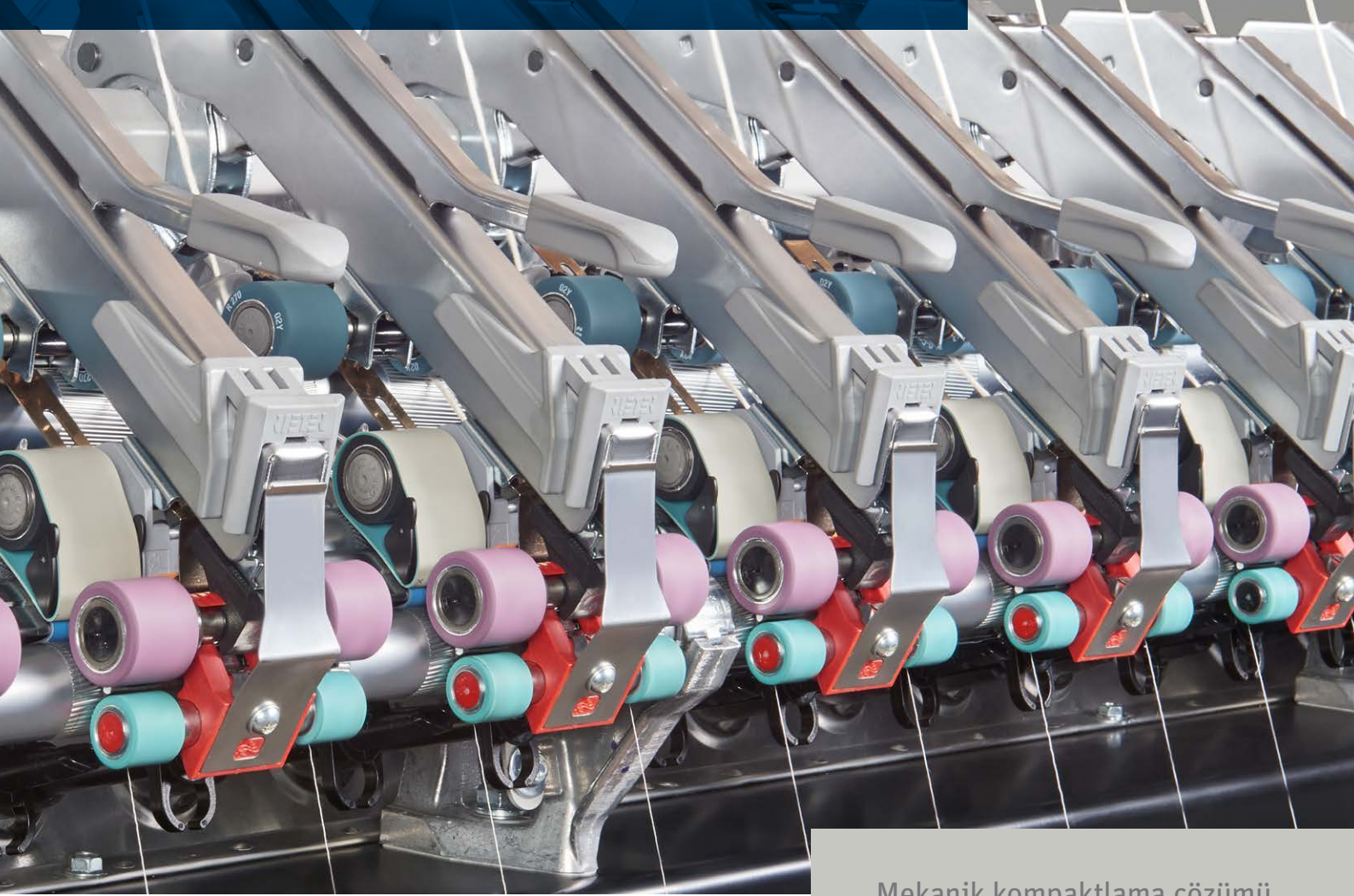


Kompakt iplikçilik  
COMPACTeasy

**Suessen**

# COMPACTeasy

COMPACTeasy kompaktlama aparatı



Mekanik kompaktlama çözümü

# ÜSTÜN

## AVANTAJLARI

### Düşük yatırım maliyetleri

yüksek maliyet bilincine sahip müşteriler için

### İlave enerji gerektirmez

İlave enerji tüketimi gerektirmeden kompaktörün y kanalındaki değişmez elyaf kılavuzlama sayesinde yoğun çift kompaktlama

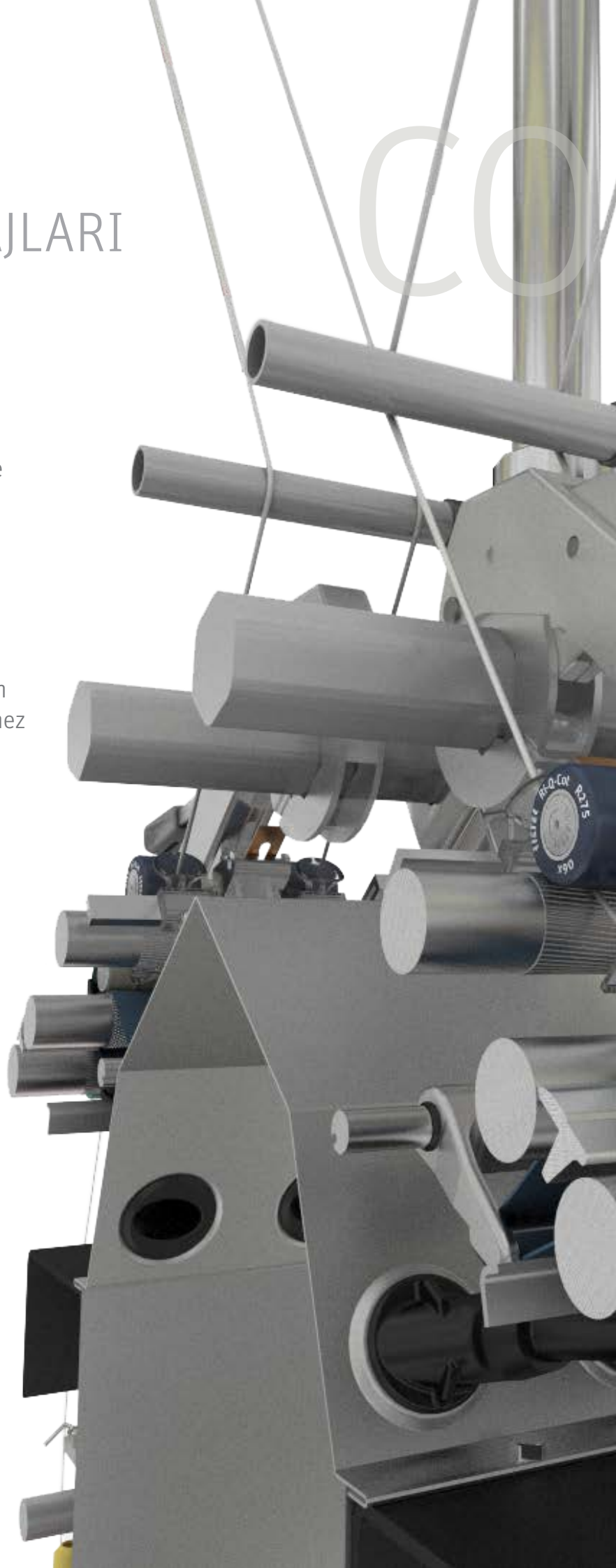
### Mükemmel iplik özellikleri

kompakt iplikçiliktekine benzer seviyelerde iplik değerleri ve parametreleri ve çok düşük tüylülük değerleri

### Her tip ring iplik makinası için

Yeni ring iplik makinaları kompaktlama aparatıyla donatılabilir

İşletmelerdeki mevcut makinalara kolayca retrofit uygulanabilir



# IMPACTeasyy

## Tutarlı iplik kalitesi

16 Ne'den 80 Ne'ye kadar deęişen iplik numarası aralıęı için travers hareket desteęi sayesinde ięden ięe aynı iplik kalitesi

## Daha az bakım alıřması

kompaktörün travers hareketi manřonların ve apronların kullanım ömrünü uzatır

## Tüm standart materyaller işlenebilir

Karışım lar ve %100 suni ve sentetik elyaf dahil tüm genel uygulamalar için

## Hızlı takıp çıkarma

Ring iplięi üretiminden kompakt iplik üretimine hızlı geiş

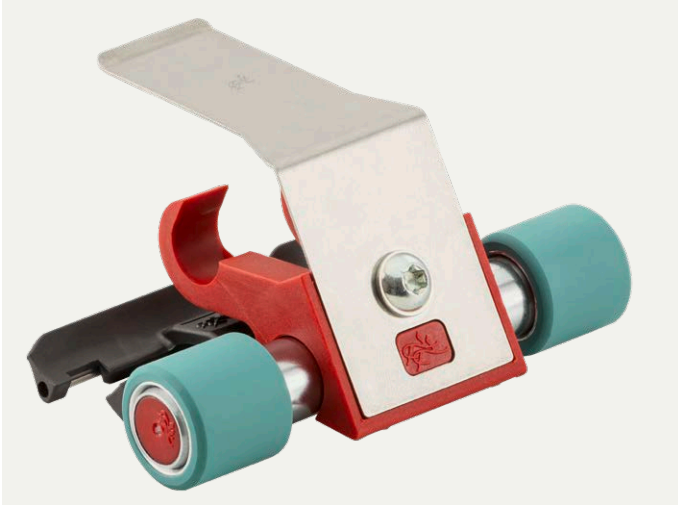
# Düşük yatırım maliyetleriyle mekanik kompaktlama

## İlave enerji gereksizsin gerçek kompaktlama

COMPACTeasy kompaktlama aparatı, Kompaktör-deki y kanalı sayesinde ilave enerji tüketimi gereksizsin gerçek kompaktlama imkanı sağlayan mekanik bir kompaktlama sistemidir. Pamuk, suni ve sentetik elyaf ve bunların karışımları gibi tüm standart ham maddeler COMPACTeasy ile işlenebilir.



Rieter P3-1 baskı tabancasındaki COMPACTeasy



COMPACTeasy Silindir, easy-Spring yay ve y kanallı Kompaktörle birlikte COMPACTeasy tutucusu

## Bakım çalışmalarının azalması

Kompaktörün travers hareketi sayesinde COMPACTeasy Silindiri taşlama gerektirmez. Manşonlar kullanım ömrünün sonunda değiştirilir. Eğrilen ham maddeye bağlı olarak, 1,5 yıllık bir kullanım ömrü beklenebilir. Bu da bakım çalışmalarını önemli ölçüde azaltır.

## Daha az aşınma ve yıpranma

Aparat, ön üst silindire bağlı bir tutucu ve daha küçük COMPACTeasy Silindirden oluşur. easy Spring, COMPACTeasy silindirini alt silindirin üzerine doğru bastırır. İki üst silindir arasında y kanalı ve geçme Pimiyle birlikte Kompaktör yer alır. Kompaktör, Kompaktör yayı tarafından düşük bir yay kuvveti ile alt silindir üzerine bastırılır. Bu, Kompaktör üzerinde manyetik yüklü kompaktlama elemanlarına göre önemli ölçüde daha az aşınmaya sebep olur.

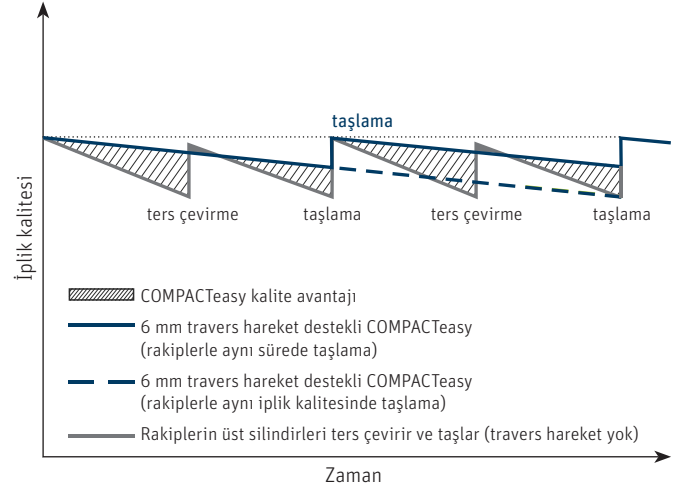
Tutucu, kırmızı gövde, COMPACTeasy Silindirine basınç uygulayan easy-Spring yay ve Kompaktörü tutan, onu alt silindir üzerinde konumlandırmak için hafif basınç uygulayan Kompaktör yayından oluşur. Tutucu, üst çıkış silindiriyle birlikte üst kola tutturulur. Bu üst silindir temel ring iplik makinasının parçasıdır ve yeniden kullanılır. COMPACTeasy'de üst silindir manşon boyutlarının 29 x 25 mm olması gerekir.

# Tutarlı iplik kalitesi

## Travers hareket sistemi sayesinde sabit iplik kalitesi

Travers hareket desteği, COMPACTeasy'nin bir parçasıdır. Ring iplik makinasındaki standart çubuğun travers hareketi çekim düzlemi boyunca doğrudan Kompaktöre aktarılır. Bu, COMPACTeasy Silindirinde 6 mm'lik travers hareket oluşmasını sağlar. Bu, mekanik sistemlerde normal olan ön üst silindirin çalışmasında önemli bir avantaj sağlar. Manşonların kullanım ömrünü uzatır ve özellikle sürekli sabit iplik kalitesi sağlar.

Ring iplik makinasındaki travers hareket sistemini desteklemek için makinanın her ucuna pnömatik veya elektronik tahrikler monte edilmiştir. Her aparat aynı anda sağ ve sol travers hareket çubuğunu hareket ettirir. Travers hareket çubuklarının çekilmesi çubukların bükülmesini önler.



Diğer sistemlerdeki üst silindirlere çekilmesine kıyasla COMPACTeasy travers hareket desteğinin kalite avantajı



Travers hareketin Kompaktöre aktarılması (arka taraftan görünüş)

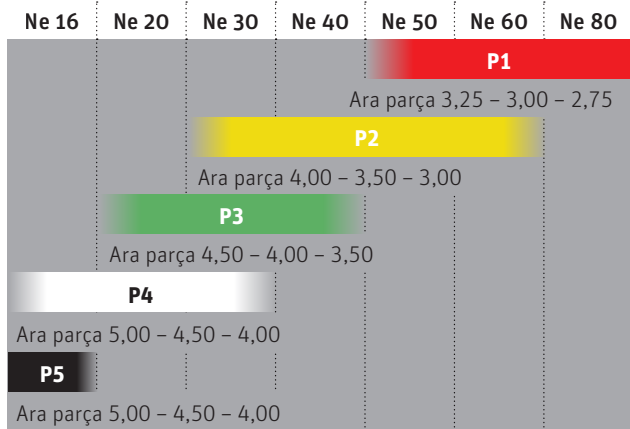
# Mükemmel iplik özellikleri

## İyileştirilmiş iplik düzgünsüzlüğü ve artan iplik mukavemeti

Pimin işlevi klasik ring iplik makinasındaki PINSpacer'a benzerdir. İplik kalitesini yalnızca Kompaktör değil y kanalı ve aynı zamanda entegre Pim de belirler. Kompaktlama kanalından önceki bu Pim elyafın en az kılavuzlandığı çekim sistemi bölgesinde doğrudan etkilidir. Bu proses iplik düzgünsüzlüğünü iyileştirir ve iplik mukavemetini artırır. Sonuç olarak, iplik parametreleri pnömatik olarak eğrilmiş kompakt ipliklerle aynı seviyeye, klasik ring iplik ve diğer mekanik kompaktlama sistemlerine kıyasla daha iyi seviyeye ulaşır.

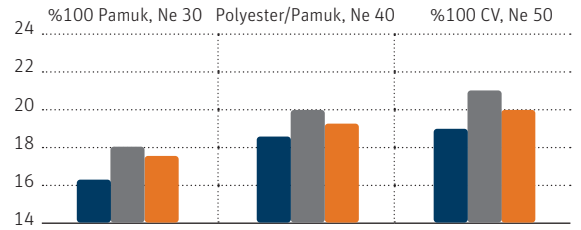


Y kanallı ve Pimli kompaktör

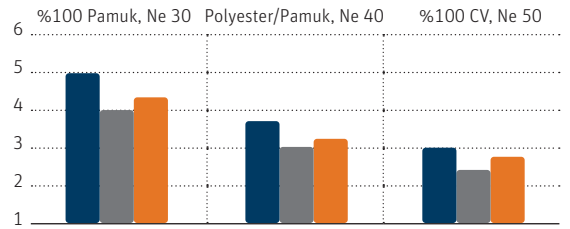


16 Ne'den 80 Ne'ye kadar olan iplik numaralarına dört farklı pim yüksekliği (1 – 4) ve bir pimsiz sistem (5) atanmıştır

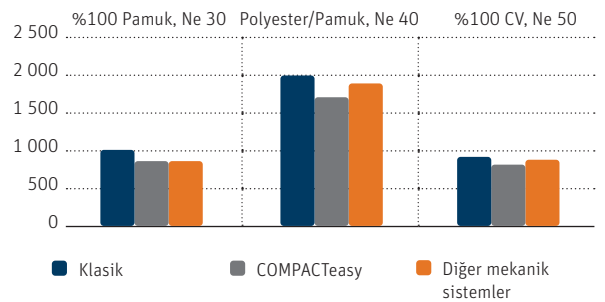
cN/tex olarak özgül mukavemet



Tüylülük H



Sık rastlanan hata indeksi



İplik değerleri, farklı iplik numaraları ve materyaller için COMPACTeasy ile klasik ring iplikçilik ve diğer mekanik sistemler kıyaslanarak elde edilmiştir

# COMPACTeasy 2.0

## İyileştirilmiş stabilite ile genişletilmiş uygulama alanının buluşması

COMPACTeasy 2.0, genişletilmiş uygulama alanı ile iyileştirilmiş çalışma stabilitesini bir araya getirerek bir üst seviyeye taşıyor. Son nesil çalışma stabilitesini iyileştirirken IPI performansını belirgin ölçüde optimize ediyor. Geliştirmenin kilit noktası, güvenilir çift yay tasarımının optimize edilmiş geometriyle bir araya getirilmesinde yatıyor. Böylece zorlu koşullarda ve daha kalın iplik numaralarında bile iş akışında stabilite sağlanırken daha yüksek üretkenlik elde edilebiliyor.

## COMPACTeasy 2.0'daki yenilikler

- COMPACTeasy sistemi, çalışma stabilitesini iyileştirir, kopuşları %10'a kadar ve IPI'leri %5'e kadar düşürür
- Arızaya karşı emniyetlidir, daha güçlüdür, yeni tasarlanmış çift COMPACTeasy yaya sahiptir
- Daha kalın iplik numaraları için (ör. Ne 16) COMPACTeasy 2.0 geniş bir uygulama yelpazesinde maksimum esneklik sunar
- Standart COMPACTeasy'e ek olarak opsiyonel olarak kısa süre içerisinde temin edilebilecektir



# COMPACTeasy TWIN

## Kompaktlama için emme enerjisi kullanmadan twin iplik üretimi



COMPACTeasy TWIN, COMPACTeasy'nin kanıtlanmış mekanik kompaktlama konseptini emiş enerjisi kullanmadan twin iplik üretimini mümkün kılacak şekilde genişletir, twin iplik alanına giriş yapmak veya alanlarını genişletmek isteyen işletmeler için son derece ekonomik bir çözüm sunar.

Sistem, gerçek mekanik kompaktlamayı gelişmiş iplik özellikleri, geniş malzeme çeşitliliği (hiçbir malzeme sınırı olmadan: CO, CV, PES ve karışımlar) ve Ne 16/2 ila Ne 100/2 arasındaki iplik numaraları ile bir araya getirir. COMPACTeasy, travers hareketini kullanabilen tek twin sistemdir (kalın numaralar için 2 mm ve ince numaralar için 3 mm ile sınırlıdır). Mevcut COMPACTeasy makinalarında kullanıma uygundur ve kolayca retrofit yapılabilir.

**Spindelfabrik Sueszen GmbH**

Donzdorfer Strasse 4

73079 Sueszen

Germany

T +49 7162 15-0

mail@sueszen.com

[www.sueszen.com](http://www.sueszen.com)

Bu broşürde ve ilgili veri depolama aygıtında verilen bilgiler, çizimler ve bunlarla ilgili tüm veriler basım tarihinden itibaren geçerlidir. Rieter önceden özel duyuru yapmaksızın istediği zaman değişiklik yapma hakkını saklı tutar. Rieter sistemleri ve Rieter yenilikleri patentlerle korunmaktadır.

3340-v3 tr 2605 - SRP.1000TR 2026.05