

Ring iplikçilik
Eğirme bilezikleri

Bräcker

Eğirme bilezikleri

TITAN Kısa Stapel Bilezikler



Tüm iplik numaraları ve elyafın esnek şekilde eğilmesi için üstün kaliteli bilezikler

TITAN bilezikler

ÜSTÜN AVANTAJLARI



Daha yüksek verimlilik

TITAN kaplama, üretim kapasitesini maksimuma çıkarmak amacıyla yüksek hızlar için tasarlanmıştır.

Daha düşük eğirme maliyetleri

Bräcker TITAN bilezikler, daha yüksek üretim kapasitesiyle çok kısa sürede kendini amorti eder.

Optimum çalışma özellikleri

TITAN kaplama ayrıca parlatılmıştır. Kopça düzgün hareket eder ve daha az iplik kopuşuna neden olur. Mikro kaynak yoktur.

Daha uzun kullanım ömrü

TITAN kaplama son derece dayanıklıdır. Bu, benzersiz kullanım ömrü ile sonuçlanır.

Optimum kalite

Bräcker'in yüzey kaplaması alanındaki uzmanlığı, kaplama tabakasının tekrarlanabilirliği ve düzgünlüğü konularında belirgin bir şekilde görülür. Bu, iplikhanelerin istikrarlı üretim yapmasını sağlar.

Üniversal uygulanabilirlik

TITAN bilezikler tüm elyaf türleri için uygundur ve iplik numaralarının tamamını kapsar.

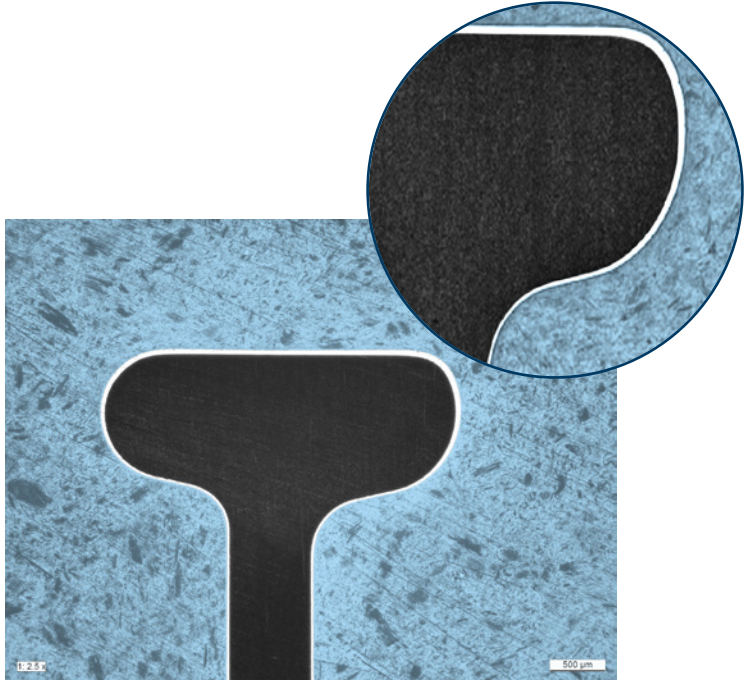
TITAN

Yüksek performanslı bilezikler için referans noktası

En başından itibaren optimum çalışma özellikleri

TITAN kaplama, triboloji (sürtünme teknolojisi) bakımından yüzey işleme konusunda Bräcker'in uzmanlığını yansıtır. Kaplama prosesi, kaplama kalınlığında minimum varyasyon ve mükemmel kaplama yapışkanlığı sağlar.

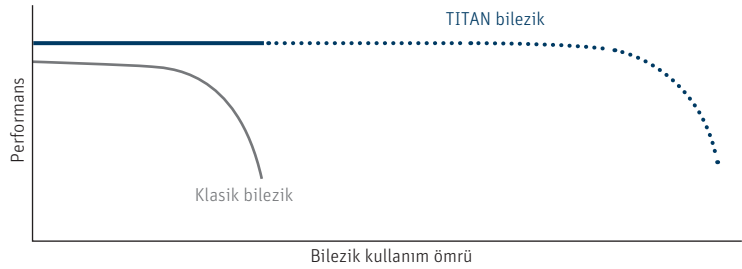
Bräcker, TITAN eğirme bilezikleri için özel bir taşlama ve cilalama prosesi geliştirmiştir. Böylece klasik rodaj süresi ihtiyacı ortadan kalkar ve çok yüksek bir devir hızı sağlanarak verimlilik artar.



Tutarlı iplik kalitesi

TITAN eğirme bileziklerinin uzun kullanım ömrüne ek olarak müşteriler, her bir eğirme pozisyonunda kullanım ömrü boyunca tutarlı iplik kalitesine güvenebilirler. Klasik eğirme bilezikleri veya yetersiz şekilde kaplanmış bilezikler çok değişken kullanım ömürlerinin ardından aşınır. Bu, özellikle tüylülük açısından işden işe farklı iplik kaliteleri ile sonuçlanır.

Bilezik kullanım ömrü karşılaştırması



Bir TITAN bileziğin kullanım ömrü, klasik bir bileziğe göre üç kata kadar daha uzundur.

Birbirinin aynı

Bräcker her yıl milyonlarca eğirme bileziğini en yüksek tekrarlanabilir kalite standartlarına göre üretmektedir. Bu uzmanlık üretimin tutarlılığına yansır.



Bilezik profilleri

Bräcker tüm gereksinimler için iyi dengelenmiş çeşitli eğirme bilezikleri geliştirip üretmektedir. TITAN kaplama, Bräcker bünyesinde tasarlanan bilezik profilleri ile birlikte, ring iplik makinalarının maksimum verimlilikte çalışmasını garanti eder.

T flanş



- Her türlü elyaf
- Maksimum esneklik
- Klasik ve kompakt iplikçilik için
- Flanş 1/2, flanş 1 ve flanş 2 için mevcuttur
- İplik numarası Ne 4 – 300



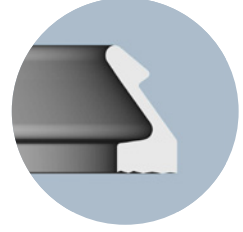
ORBIT



- Penye pamuk, polyester/pamuk, karışımlar, %100 polyester için
- Yüksek hızlı üretim
- İyi ısı iletkenliği
- Ne 30 ila Ne 60 (en çok önerilenler). Elyaf kalitesi çok yüksekse Ne 12 ila Ne 140.



SU

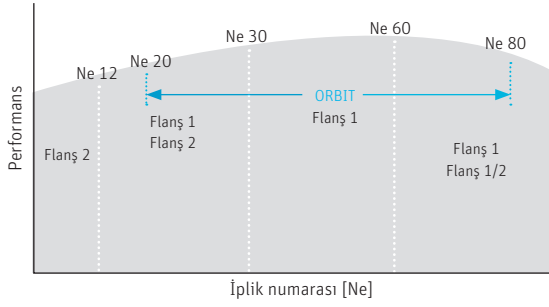


- Sentetikler ve sentetik karışımları için
- Yüksek hızlı üretim
- İyi ısı iletkenliği
- Orta ila kalın iplik numarası aralığı

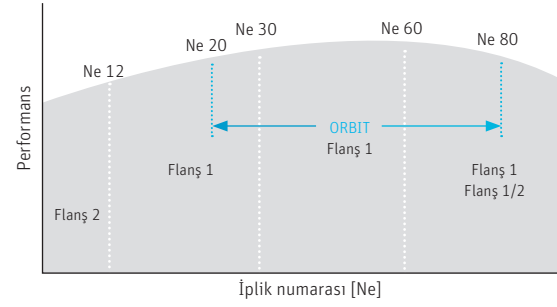


Bräcker eğirme bilezikleri için uygulama matrisi

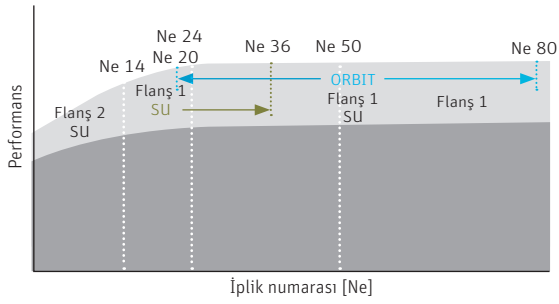
Konvansiyonel pamuk



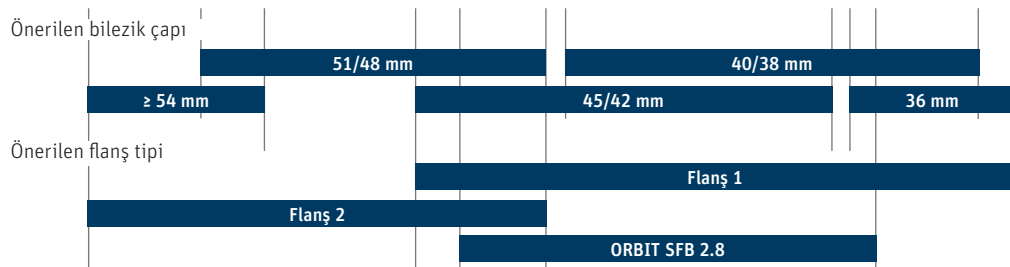
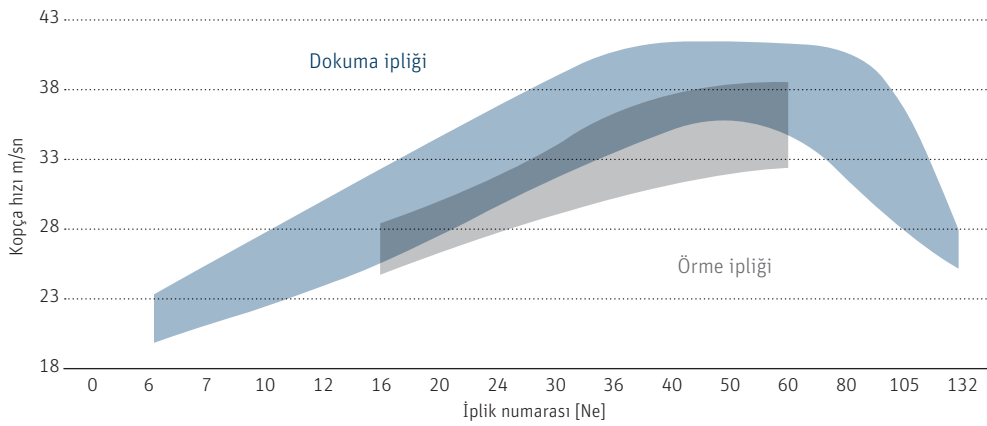
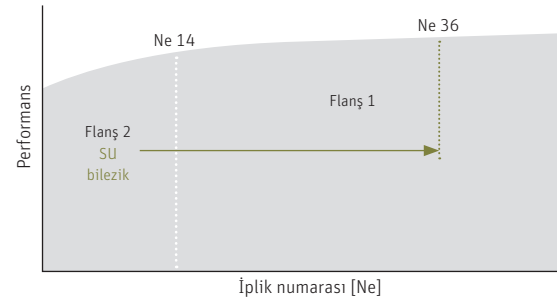
Kompakt pamuk



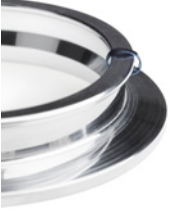
Polyester, polyester/karışımlar



Viskon, viskon/karışımlar



Tüm ring iplik makinaları için bilezikler



Sert bilezikler

Sert bilezikler için kalın kenarlı borular tornadan geçirilir, ardından fırçalanıp TITAN tabakayla kaplanır ve en sonunda parlatılır.

Metal tutucu ile montaj



Sac metal tutucu ile montaj

kopça temizleyicili veya kopça temizleyicisiz



Alüminyum tutucu ile montaj



Bräcker bilezik/tutucu sistemi standartlaştırılmış üst bilezik parçasından ve birlikte montaj grubunu oluşturduğu tutucudan oluşur. Tutucular çeşitli ring iplik makinalarının farklı gereksinimlerini karşılamak üzere tasarlanmıştır. Bräcker eğirme bilezikleri, her boyutta ve her türlü ring iplik makinası için hem büyük hem de küçük miktarlarda mevcuttur.

Bräcker eğirme bileziklerinin optimum kullanımı için ön koşullar

- Bileziğin bilezik bankına sıkıca oturması
- Bilezik, iğ, iplik kılavuzu ve balon kırıcı bileziğin eş merkezli yerleşimi
- Masura çapı ile bilezik çapı arasında uygun çap oranı (eğirme 1:2/büküm 1:2,5)
- Doğru kopça şeklinin seçimi

Daha fazla bilgi ve uygulama önerileri Bräcker el kitabında bulunabilir.

Bräcker bilezik merkezleme düzeneği

Maksimum hassasiyetle bilezik merkezleme

Eğirme bileziklerinin yetersiz şekilde merkezlenmesi, merkezden sapmanın bir sonucu olarak eğrilmiş ipliğin tüylülük değerini etkiler. İplik makinasında ve özellikle iki iş arasında optimum tüylülük parametrelerini elde etmek için bilezikler mümkün olan en yüksek hassasiyetle merkezlenmelidir.

Avantajları

- Maksimum hassasiyet
- Görsel merkezleme göstergesiyle kolay kullanım
- Tüm ring iplik makinalarında kullanım için kompakt tasarım
- Tüm bilezik çapları ve bilezik tipleri için



Teknik veriler

İğ çapı	16 mm'den 18 mm'ye
Bilezik çapı	36 mm'den 54 mm'ye
Güç kaynağı	4,8 V/3 Ah akümülatör
Şarj cihazı	100 – 240 V/4,8 V



Bilezik çapı adaptörü

Bräcker AG

Obermattstrasse 65
CH-8330 Pfäffikon-Zürich
Switzerland
T +41 44 953 14 14
sales@bracker.ch

Bräcker S.A.S.

132, Rue Clemenceau
FR-68920 Wintzenheim
France
T +33 389 270007
sales@bracker.fr

www.bracker.ch

Bu broşürde ve ilgili veri taşıyıcısında verilen bilgiler ve çizimler basım tarihinden itibaren geçerlidir. Bräcker önceden özel duyuru yapmaksızın istediği zaman değişiklik yapma hakkını saklı tutar. Bräcker sistemleri ve Bräcker yenilikleri patentlerle korunmaktadır.

3444-v2 tr 2209