

环锭细纱机和紧密纺纱机
全自动接头机械手ROBOspin

RIETER

ROBOspin

适用于环锭细纱机和紧密纺纱机的全
自动接头机械手



性能稳定, 精减人员

显著优势

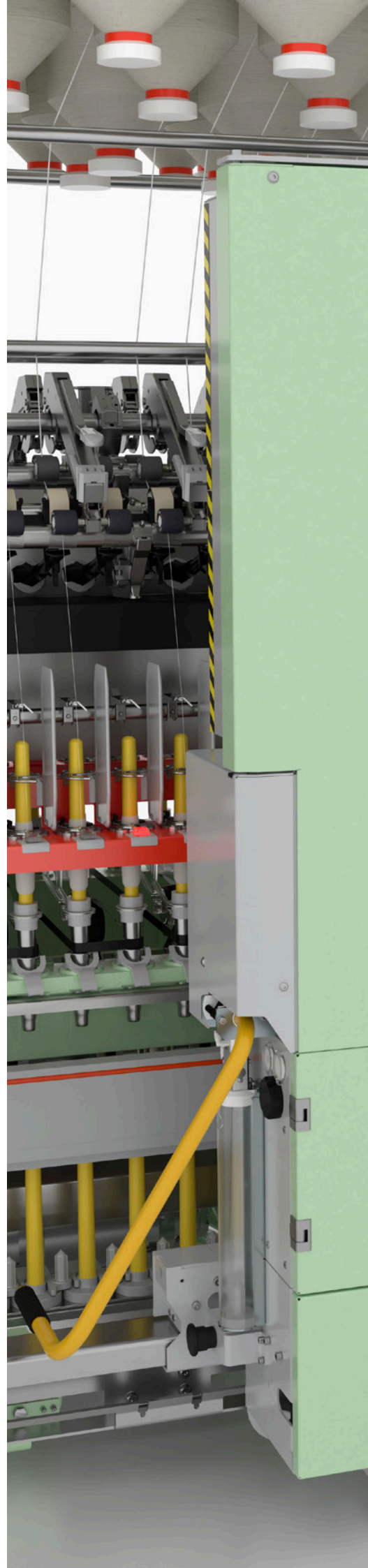
环锭纺和紧密纺的全球创新

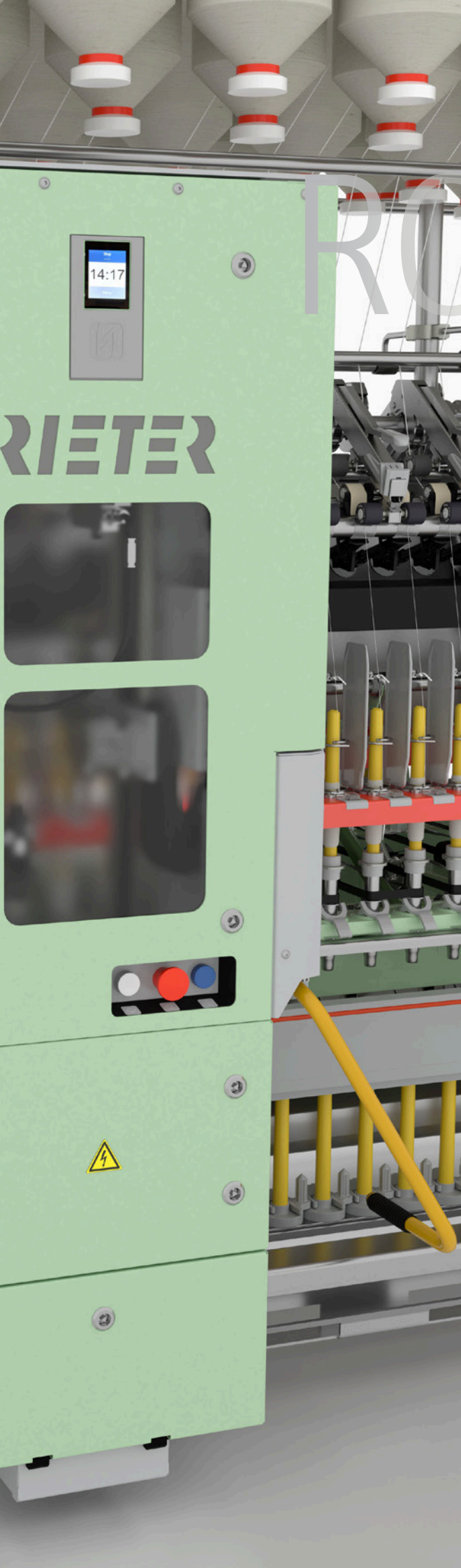
ROBOspin是第一款适用于环锭细纱机和紧密纺纱机的全自动接头机械手。机器两侧各配备一只机械手，可修复机器运行过程中出现的断头，从而缩短平均锭子停转时间。它既可以配置在新款机器上也可兼容旧款机型。

全自动接头机械手ROBOspin直接移动至待操作的纺纱单元，然后在尽可能短的时间内完成接头。机械手可自动运行完整的接头周期，从寻找管纱上的纱线，到将纱线穿过钢丝圈，并置于输出罗拉之后。全自动接头机械手ROBOspin从单锭监测系统ISM接收关于对应断头位置的信息。

稳定品质，始终如一

自动化接头程序可确保纱线接头器的稳定运行。接头过程中避免人与管纱发生接触。避免外层纱线受到污染，造就卓越的纱线质量。





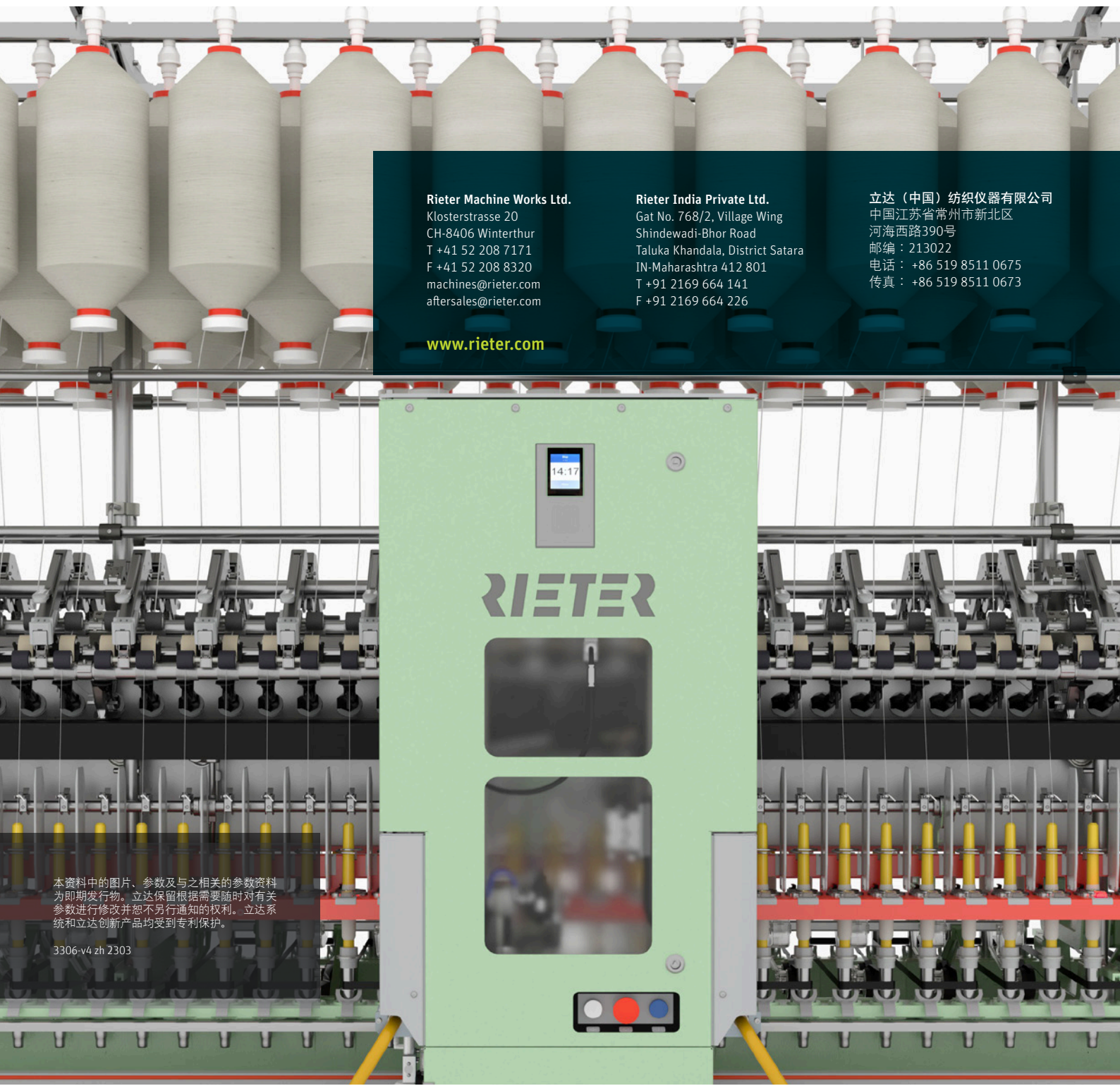
ROBOspin

稳定的高性能在纺纱厂中得到验证

全自动接头机械手ROBOspin在全球各个纱厂中均表现出稳定的运行性能。棉纱接头的首次接头效率达到80%以上。第二次尝接头使用辅助纱线，这样可使效率提高10%。立达独特的寻纱装置可在管纱上实现不间断捻接。

减少人工，实现高产能

全自动接头机械手ROBOspin一天24小时都能维持高产能。它可以大大减少人工需求，从而显著降低人工成本。同时也减轻了人力资源规划和纺纱厂管理的工作量。



Rieter Machine Works Ltd.
Klosterstrasse 20
CH-8406 Winterthur
T +41 52 208 7171
F +41 52 208 8320
machines@rieter.com
aftersales@rieter.com

Rieter India Private Ltd.
Gat No. 768/2, Village Wing
Shindewadi-Bhor Road
Taluka Khandala, District Satara
IN-Maharashtra 412 801
T +91 2169 664 141
F +91 2169 664 226

立达（中国）纺织仪器有限公司
中国江苏省常州市新北区
河海西路390号
邮编：213022
电话：+86 519 8511 0675
传真：+86 519 8511 0673

www.rieter.com

本资料中的图片、参数及与之相关的参数资料为即期发行物。立达保留根据需要随时对有关参数进行修改并恕不另行通知的权利。立达系统和立达创新产品均受到专利保护。

3306-v4 zh 2303