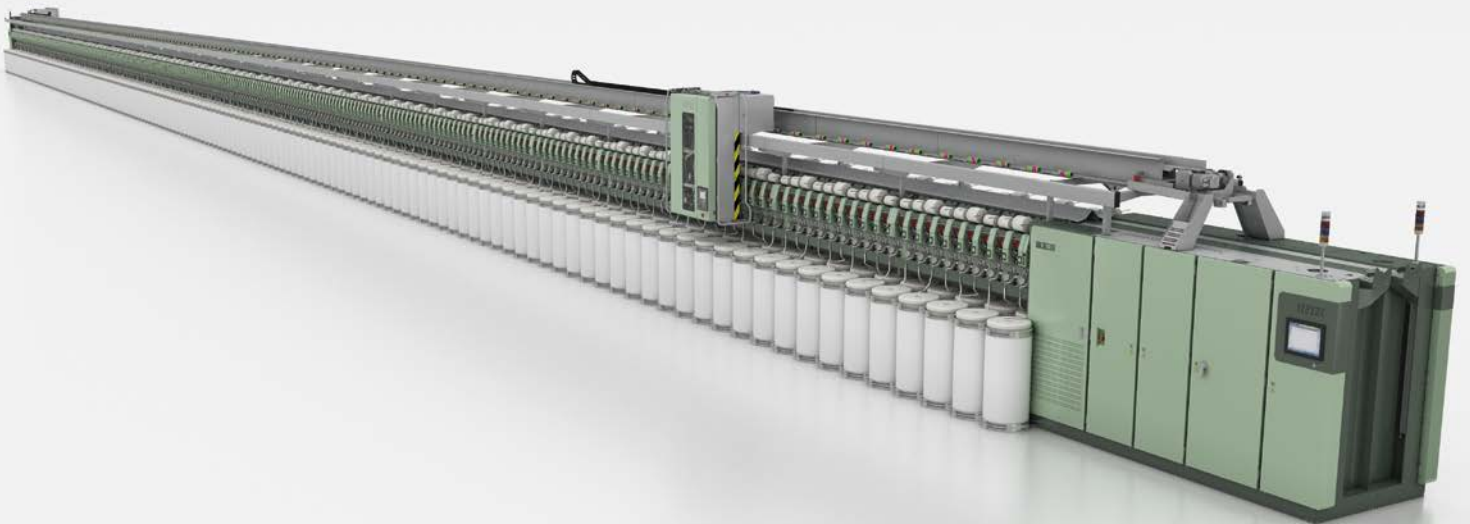


Hilatura a rotor  
Máquina de hilatura a rotor R 70

RIETER

# R 70

Máquina de hilatura a rotor completamente automática R 70



El nuevo punto de referencia para la producción  
y la utilización de materias primas

# R70

## VENTAJAS DESTACADAS

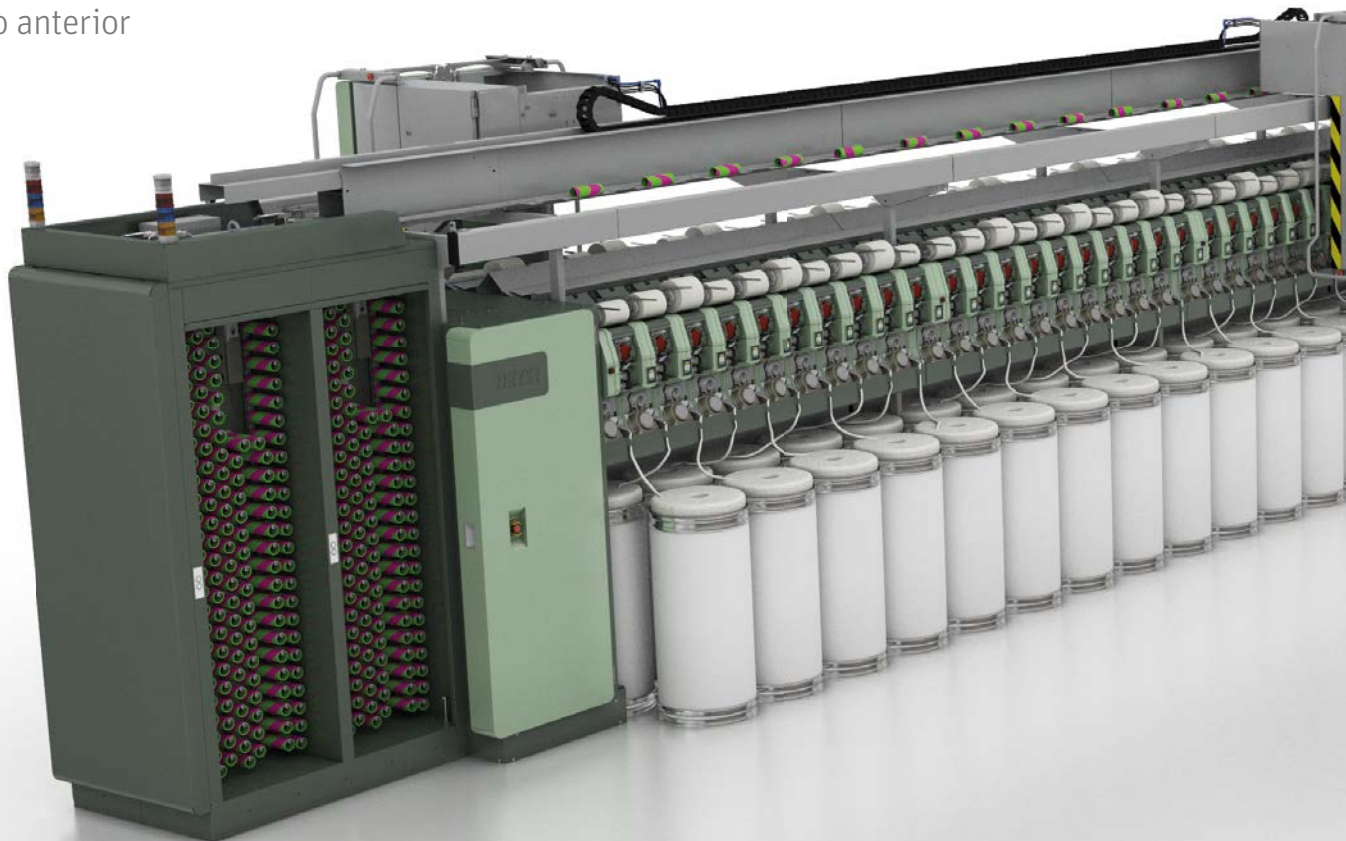
### Ahorra espacio

Más rotores en la misma longitud de máquina en comparación con el modelo anterior

### Calidad excepcional de las bobinas

Configuración flexible de densidad de las bobinas

Preparada para bobinas de 350 mm de diámetro y 6 kg de peso



### Operación y mantenimiento simples

Caja de hilatura de fácil acceso

Fácil mantenimiento para el usuario

### Vista permanente del consumo de energía

Interfaz con ESSENTIAL –  
Rieter Digital Spinning Suite\*

\* Opción

## Alta productividad y utilización de materia prima

Mayor extracción de impurezas gracias a la optimización de la función Bypass

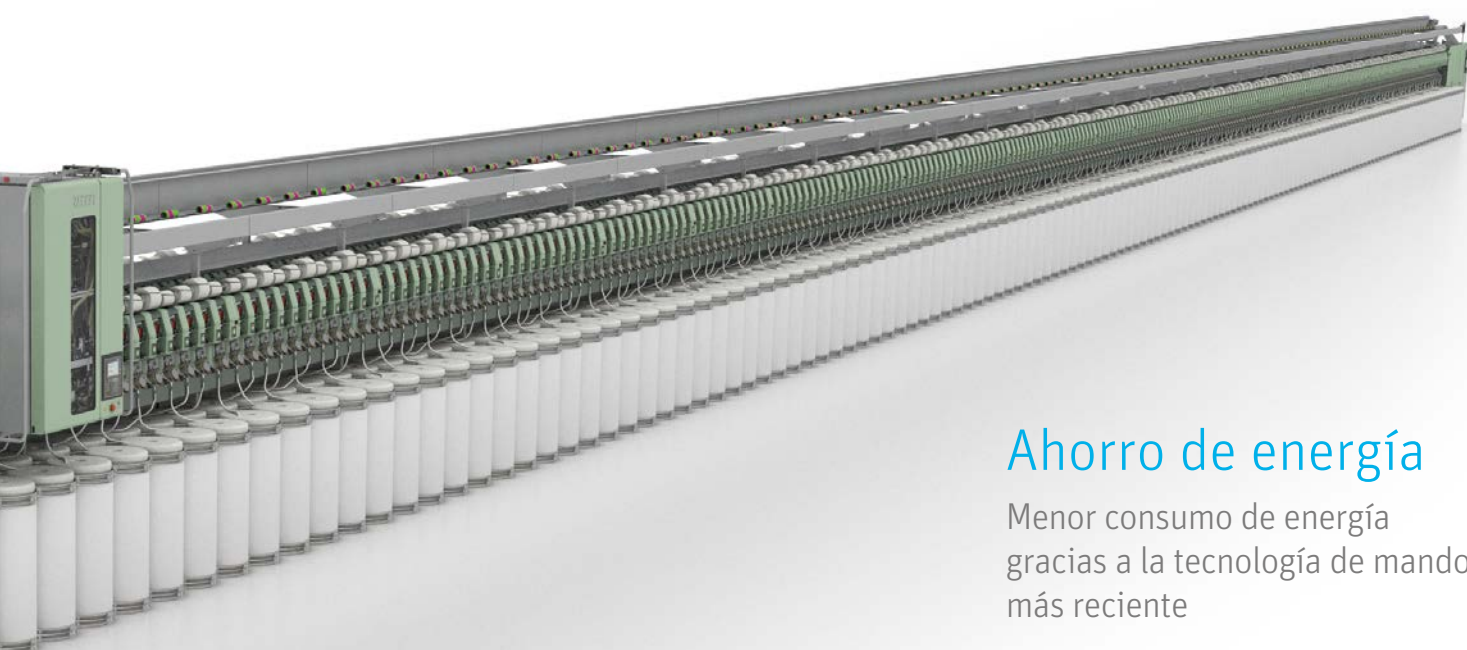
Elementos exclusivos de hilatura SPEEDpass y CHANNELpass, con centrado individual del rotor y de la boquilla

## Eficiencia superior

Mayor productividad gracias a empalmes de hilo simultáneos en varias cajas de hilatura

Puesta en marcha rápida de la máquina después de una detención

Cambio de surtido rápido



## Ahorro de energía

Menor consumo de energía gracias a la tecnología de mando más reciente

## Ventajas decisivas para el procesamiento posterior

Empalmes similares al hilo gracias a la limpieza eficiente del rotor en cada empalme y a una exclusiva preparación del final del hilo

## Más flexibilidad

Cambios de surtidos rápidos y flexibles

Lados independientes de la máquina (VARIolot 2x1)

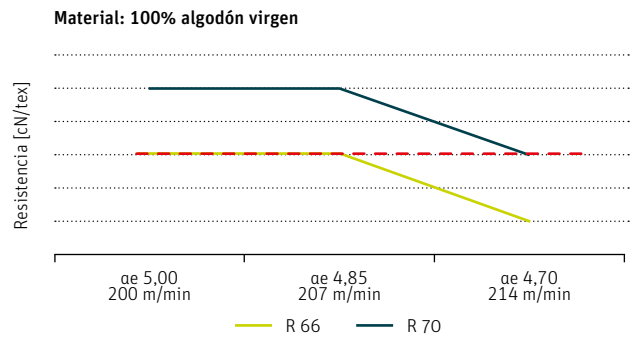
Múltiples surtidos por lado de la máquina (VARIolot 2x2, 2x4)\*

# Producción hasta un 7% mayor

Innovaciones basadas en tecnología de punta

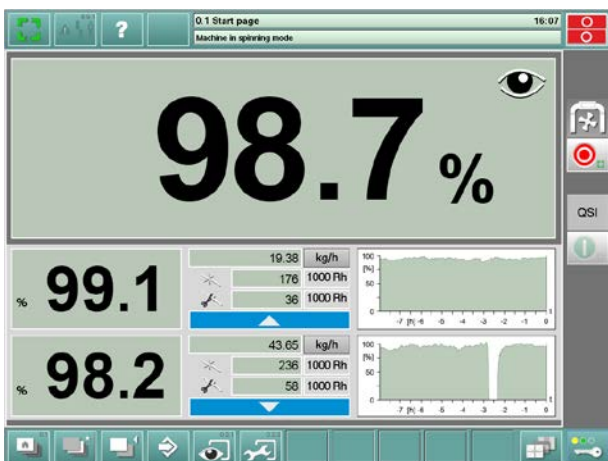
## Mayor resistencia significa mayor producción

La nueva máquina de hilar a rotor completamente automática R 70 combina las ventajas de una caja de hilatura mejorada con un uso óptimo de los mandos individuales en cada unidad de hilatura. Los resultados son una alta productividad, ahorros de materia prima y un bajo consumo de energía.



La caja de hilatura mejorada ofrece ventajas excepcionales en términos de productividad y ahorro de materia prima. Logra una mejor estabilidad de la hilatura y una mejor tenacidad del hilo en comparación con otras máquinas. El potencial de mayor tenacidad del hilo se puede convertir directamente en una productividad más alta. En ciertas aplicaciones de algodón, la R 70 logra una tenacidad del hilo incluso mayor y, al mismo tiempo, una mejor estabilidad de hilatura en comparación con máquinas de la competencia. Gracias a esta mayor tenacidad, se reduce la torsión del hilo y, por consiguiente, la producción aumenta.

Otras aplicaciones también permiten aumentar la velocidad del rotor. Se ha demostrado mediante pruebas que la R 70 es hasta un 7% más productiva en comparación con el modelo anterior. La excelente estabilidad de la hilatura garantiza que el nivel de rotura de hilo sea bajo y, por consiguiente, que la eficiencia de la máquina sea alta.



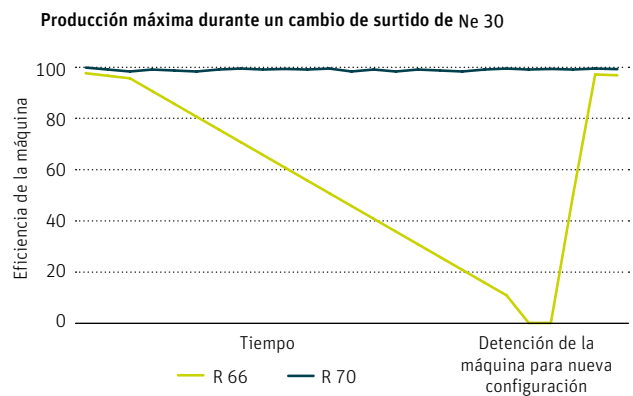
## Mayor eficiencia con automatización en todas las unidades de hilatura

Cada unidad de hilatura está equipada con mandos individuales ultramodernos, controlados electrónicamente, y con un innovador sistema de automatización. Esto permite que varias unidades de hilatura comiencen a hilar al mismo tiempo, y que se produzcan menos roturas de hilo sin afectar considerablemente la eficiencia. La producción se mantiene alta aunque se produzcan roturas de hilo por causas externas.

Además, esta automatización permite volver a poner en marcha la R 70 poco tiempo después de la detención. La eficiencia de la producción se mantiene alta incluso con interrupciones frecuentes.

## Mayor producción gracias al cambio de surtido más rápido

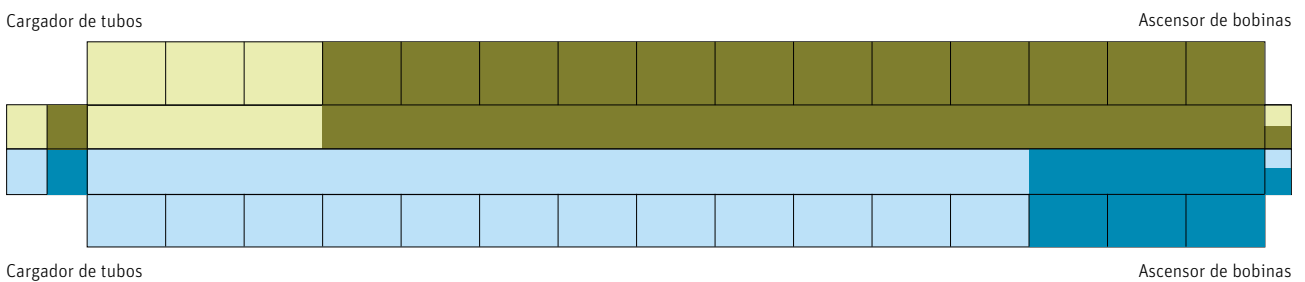
El nuevo concepto de la máquina permite cambios de surtido continuos. Una vez que el hilo ha alcanzado su longitud objetivo en una bobina, la bobina completa se reemplaza con un tubo vacío de otro color. De esta forma, la unidad de hilatura puede comenzar a producir inmediatamente un surtido nuevo con otra configuración. Este principio ahorra los tiempos de espera antes del cambio de surtido que necesitan las máquinas con mando centralizado. Esto reduce las pérdidas de producción. Según la frecuencia de estos cambios, este principio permite aumentar la producción anual en más de un 2%.



## Alta flexibilidad con varios surtidos por lado de la máquina

La R 70 está equipada con VARIOlot 2x1, que consta de un cargador de tubos, una cinta transportadora de bobinas y un ascensor de bobinas independientes para cada lado de la máquina. Esto permite hilar un surtido diferente en cada lado. De manera opcional, la máquina también puede procesar varios surtidos por lado al mismo tiempo (p. ej. VARIOlot 2x2). Esto significa que la flexibilidad de la R 70 no tiene límites.

### VARIOlot 2x2: hasta 2 surtidos por lado de la máquina



## Ahorre espacio

A pesar de tener la misma cantidad de unidades de hilatura, la R 70 requiere menos espacio que el modelo anterior. Esto significa que la R 70 permite lograr la máxima producción en el espacio disponible, incluso en edificios existentes.

## Ahorros de materia prima

Tecnología moderna de hilatura y empalmes para una alta calidad del hilo

### Máxima calidad gracias a exclusivos componentes tecnológicos

La caja de hilatura de fácil acceso y fácil mantenimiento de la R 70 está equipada con los siguientes elementos tecnológicos exclusivos y comprobados:

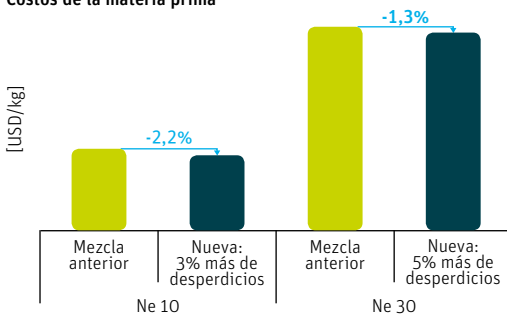
- TWISTunit y centrado automático para una ubicación precisa de la boquilla y el rotor
- Tecnología Cool-Nozzle para una mejor disipación del calor
- CHANNELinsert, con y sin SPEEDpass, para optimizar el flujo de fibra
- CHANNELpass para ajustarse a los tipos de fibra



### Extracción de impurezas mejorada nuevamente

Se rediseñó la reconocida y comprobada función BYpass para la extracción de impurezas. Esto permite extraer incluso más partículas de impurezas. El resultado son menos roturas de hilo. Una extracción de impurezas más eficiente significa que la ranura del rotor se ensucia menos. La calidad del hilo se mantiene alta en todo momento, aunque el rotor funcione durante mucho tiempo.

Costos de la materia prima



### Optimice aún más los costos de la materia prima

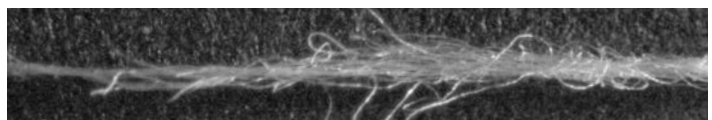
Gracias a la mayor productividad, la mayor tenacidad y la óptima utilización de la materia prima que permite la R 70, ahora puede contar con oportunidades anteriormente inigualables de optimizar costos.

### Ventajas decisivas para el procesamiento posterior

Con una ranura del rotor limpia, se producen menos roturas de hilo y, por lo tanto, menos empalmes. La tecnología comprobada de limpieza neumática dirigida de la ranura del rotor en cada empalme está integrada en la R 70. El hilo demuestra un óptimo comportamiento de funcionamiento en el procesamiento posterior.

### Mayor confiabilidad en los empalmes

La R 70 establece nuevos estándares con su innovadora tecnología de empalme. El final del hilo se procesa de manera uniforme y tan óptima como si se hubiera procesado a mano. El empalmador, por lo tanto, es más resistente y también se ve mejor. En conjunto con la limpieza del rotor, esta nueva tecnología garantiza una alta tasa de empalmes correctos.



# Ahorro de hasta un 5% de energía

Tecnología más reciente y soluciones eficientes

## Ahorre energía con el moderno concepto de la máquina

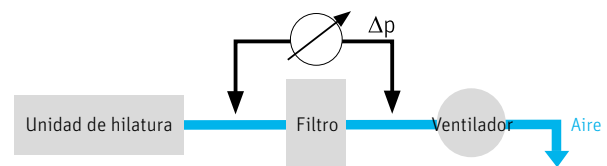
Durante el desarrollo de la R 70, se prestó gran atención a las posibilidades de ahorro de energía. El reemplazo de las correas de transmisión y los rodillos guía a través de mandos individuales modernos es fundamental para el ahorro de energía. El accionamiento de rotor, que funciona en rodamientos sin contacto, utiliza la tecnología más reciente. Como resultado, la R 70 utiliza las ventajas adicionales de los avances realizados en años recientes en este campo.

La presión negativa ofrece más posibilidades de ahorrar. Se ahorra energía mediante un óptimo enrutamiento del aire y al evitar los flujos de volumen innecesarios desde la caja de hilatura. Otras ventajas habituales, como la función comprobada de filtro de limpieza inteligente, se han adoptado de modelos anteriores.

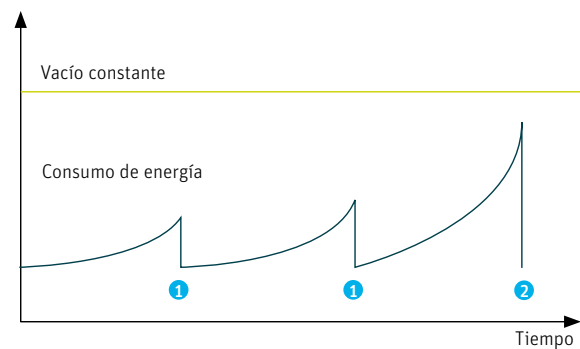
El consumo de energía particularmente bajo de la R 70 permite menos pérdidas eléctricas, lo que implica que se genera menos calor. Por lo tanto, las unidades de hilatura se calientan menos y se necesita menos aire acondicionado para la sala de hilatura.

## Vista permanente del consumo de energía

Mediante un monitoreo adicional, el consumo de energía de la R 70 se puede medir y visualizar como consumo de energía específico en kilovatios por kilogramo de hilo producido. Los datos calculados se pueden transmitir al sistema de datos centrales de ESSENTIAL – Rieter Digital Spinning Suite.\*

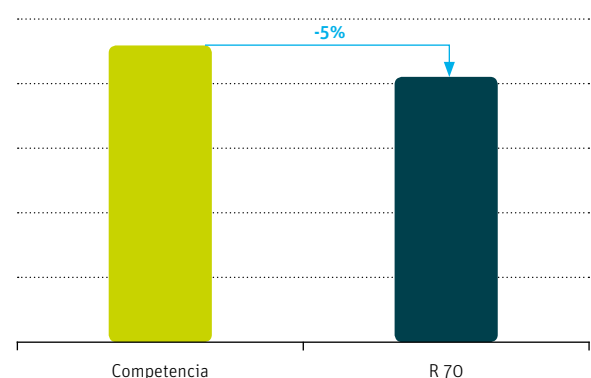


Medición de la presión diferencial ( $\Delta p$ ) con la que se inicia la limpieza automática del filtro



- 1 Limpieza automática del filtro    2 Limpieza de la caja de aspiración

### Consumo de energía



\* Opción



**Rieter Machine Works Ltd.**

Klosterstrasse 20  
CH-8406 Winterthur  
T +41 52 208 7171  
F +41 52 208 8320  
machines@rieter.com  
aftersales@rieter.com

**Rieter India Private Ltd.**

Gat No. 768/2, Village Wing  
Shindewadi-Bhor Road  
Taluka Khandala, District Satara  
IN-Maharashtra 412 801  
T +91 2169 304 141  
F +91 2169 304 226

**Rieter (China) Textile  
Instruments Co., Ltd.**

390 West Hehai Road  
Changzhou 213022, Jiangsu  
R. P. China  
T +86 519 8511 0675  
F +86 519 8511 0673

[www.rieter.com](http://www.rieter.com)

Los datos e ilustraciones en este prospecto y en el soporte de datos correspondiente se refieren a la fecha de imprenta. Rieter se reserva el derecho de realizar en cualquier momento y sin aviso especial aquellos cambios que considera necesarios. Los sistemas e innovaciones Rieter están protegidos por patentes.

3313-v1 es 1906