

纺纱准备
精梳机E 90

RIETER

E 90

可选配ROBOlap的高性能精梳机E 90



经济生产, 质量卓越

灵活适应性高

质量始终保持同类产品中的最佳：从低落棉纱线到性能独特的高支纱

完美的棉条质量得益于与立达并条机技术的完美融合

操作简便

由立达质量监测系统(RQM)监控

适用于直径为600/1 000/1 200毫米的条筒



每公斤精梳棉条生产成本低

高产能、高原料利用率、低能耗

稳定的棉条定量

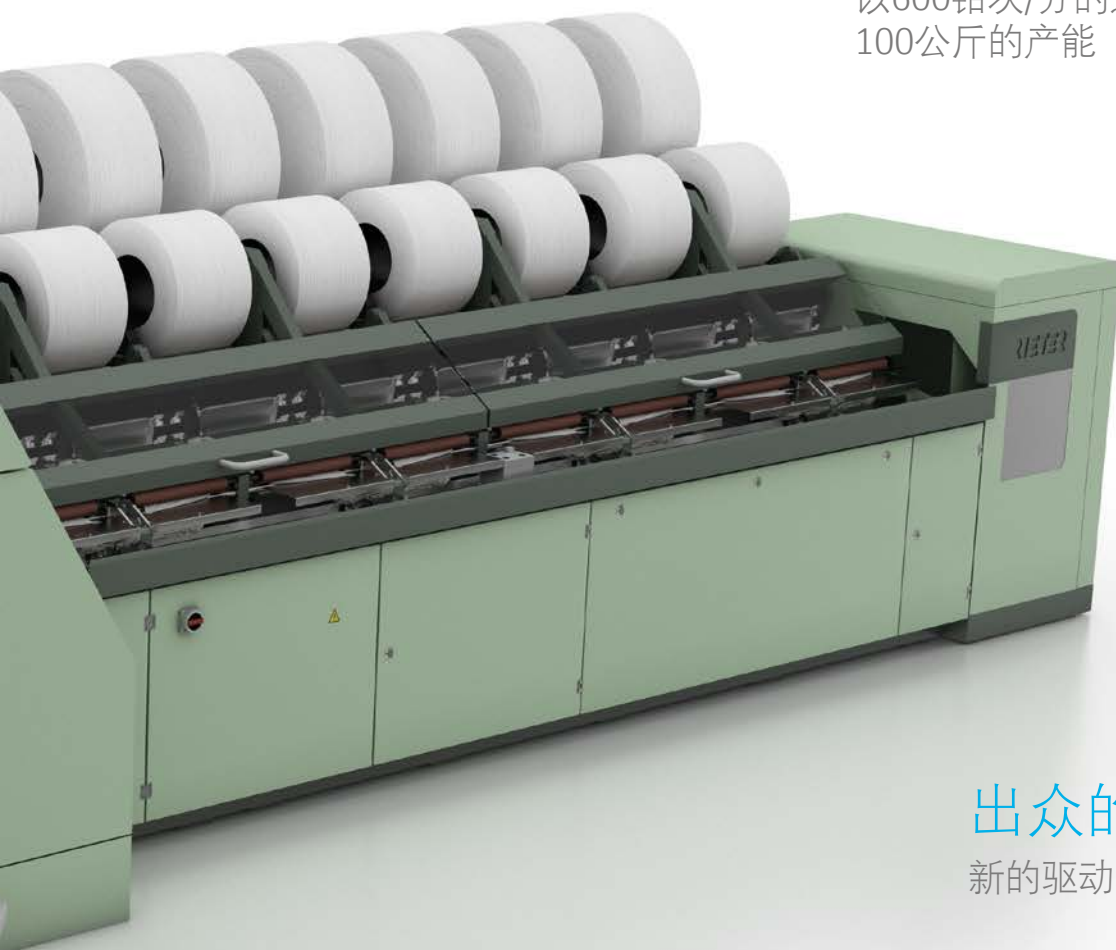
受控棉卷驱动，可实现稳定的精梳条件

显著的 优势

E 90

精梳领域的最高产能

以600钳次/分的速度每小时可实现高达100公斤的产能



出众的用户体验

新的驱动和控制理念

有效的成本和质量管

ESSENTIAL – 立达数字化纺纱套件可提供数据概览

可靠的自动化

凭借ROBOlap实现全自动棉卷运输，并通过ROBOlap进行自动换卷接头

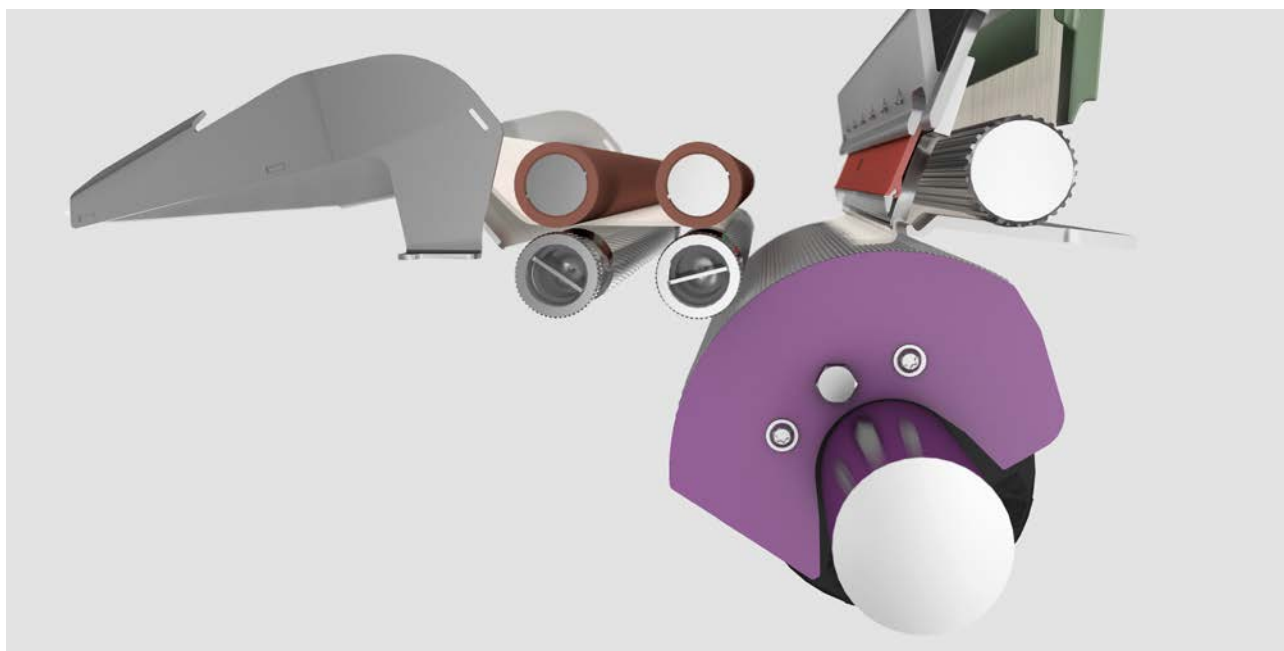
柔和的纤维处理,最佳棉条质量

立达开发的工艺部件可确保最协调的精梳运动

应用灵活广泛

灵活适应性高

立达开发了新的工艺部件，可显著扩大顶梳和精梳锡林的应用范围。借助新的部件，可将最小落棉率降至3%，而无需改变顶梳和精梳锡林的设置。因此，低落棉率意味着原料利用率得到显著提升。这为纺纱厂带来了新的可能性。即使生产高质量纱线，也可达到最佳产量。



精梳锡林Ri-Q-Comb flex-s

出众的用户体验

全新的驱动和控制理念改善了E 90的用户体验。以前需要进行机械调整的特定设置现仅需数秒就能通过操作面板得以实现。这意味着机器可以快速、灵活地适应不断变化的市场需求。



可在操作面板上快速轻松地更改参数

稳定、卓越的棉条和纱线质量

融合并条机技术

E 90融合了久经应用验证的立达并条机技术。先进的、经过全面测试的并条机技术确保了一贯稳定的棉条均匀度，同时显著简化了棉条的喂入过程。

监测棉条质量

E 90还安装了久经应用验证的立达质量监测系统(RQM)。传感器持续监测精梳机生产的棉条质量。这样可以尽早地检测到棉条定量和棉条均匀性的偏差。

通过柔和的纤维处理达到最佳纱线质量

凭借协调的精梳运动和立达研发的工艺部件，可实现柔和可控的纤维处理。即使在最高速度下，E 90产生的振动也极小。这样能够实现稳定、卓越的纱线质量。



立达质量监测系统(RQM)不断检测出条定量



优质的棉条源于协调的精梳运动。

始终如一的棉条定量和均匀性

E 90标配可控棉卷驱动器。可控的棉卷驱动可确保稳定的梳理状态，从而实现恒定的棉条定量。



久经考验的立达并条机技术

最经济

精梳棉条产量可达100公斤/小时



精梳机E 90达到最高产能

精梳机E 90的每小时产能可达100公斤。因此产能达到了市场最高水平。600钳次/分的高精梳速度，以及稳定、零故障的机器运行，使实现这一超高产量成为可能。实际测试也印证了这一点。

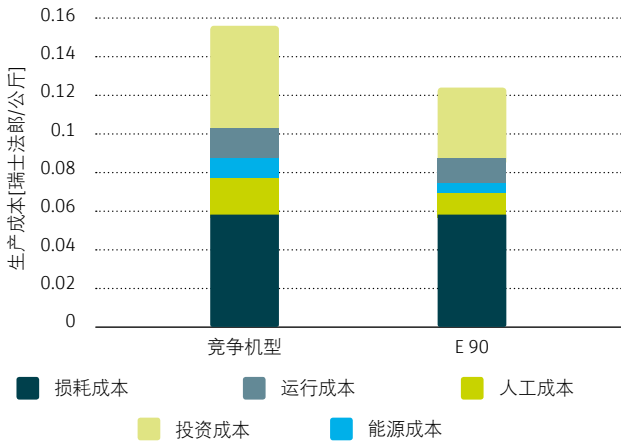
可靠的自动化

数十年来，立达开发的自动换卷和接头系统ROBOlap已通过全球用户的应用验证。与全自动棉卷运输系统SERVOLap配合使用时，能够实现最高的机器效率。同时还能保证稳定、卓越的棉条和纱线质量，并可减少60%的人工需求。



自动换卷和接头系统ROBOlap

成本比较



E 90精梳厂的低生产成本
(例如：1 1/8英寸棉，纱线40英支，421公斤精梳棉条/小时)

低生产成本

产能、原料利用率以及能耗经济性均达到最高水平，因此每公斤精梳棉条的生产成本非常低。

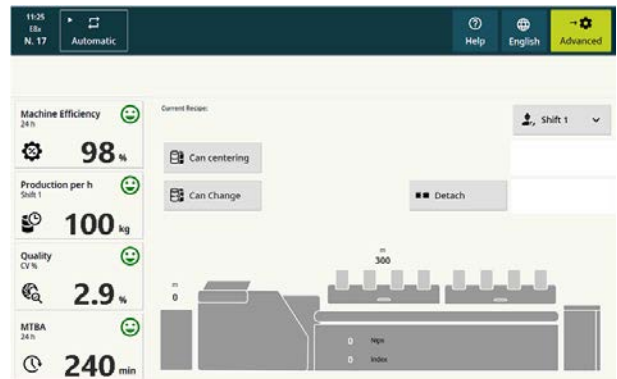
与单电机驱动相比，全新驱动理念可节约能耗高达40%。新机器布局的空间需求减少25%。

精准的换筒和换卷系统使机器即使在配备直径1 200毫米的条筒时，也能够可靠、高效地运行。

有效的成本和质量管理

所有与质量、产能和维护相关的基本数据都可在操作面板的全新用户界面上轻松查看。

ESSENTIAL - 立达数字化纺纱套件将比较和分析来自纺纱厂的所有精梳机数据，并自动生成适配当前设置的改进建议。



布局清晰的操作面板



Rieter Machine Works Ltd.

Klosterstrasse 20
CH-8406 Winterthur
T +41 52 208 7171
F +41 52 208 8320
machines@rieter.com
aftersales@rieter.com

Rieter India Private Ltd.

Gat No. 768/2, Village Wing
Shindewadi-Bhor Road
Taluka Khandala, District Satara
IN-Maharashtra 412 801
T +91 2169 304 141
F +91 2169 304 226

立达（中国）纺织仪器有限公司

中国江苏省常州市新北区
河海西路390号
邮编：213022
电话：+86 519 8511 0675
传真：+86 519 8511 0673

www.rieter.com

本资料中的图片、参数及与之相关的参数资料为
即期发行物。立达保留根据需要随时对有关参数
进行修改并恕不另行通知的权利。立达系统和立
达创新产品均受到专利保护。

3311-v1 zh 1907