

İplik hazırlık
Fıtil makinası F 20/F 40

RIETER

F 20/F 40

Tam otomatik fıtil makinası F 40
Yarı otomatik fıtil makinası F 20



Düşük üretim maliyetleriyle
yüksek randıman

ÜSTÜN

AVANTAJLAR

F 20 ile de etkin takım deęiřtirme

Takım deęiřtirme yardımı sayesinde dolu bobinler hızlı bir řekilde ıkarılır

Daha dūřük üretim maliyetleri

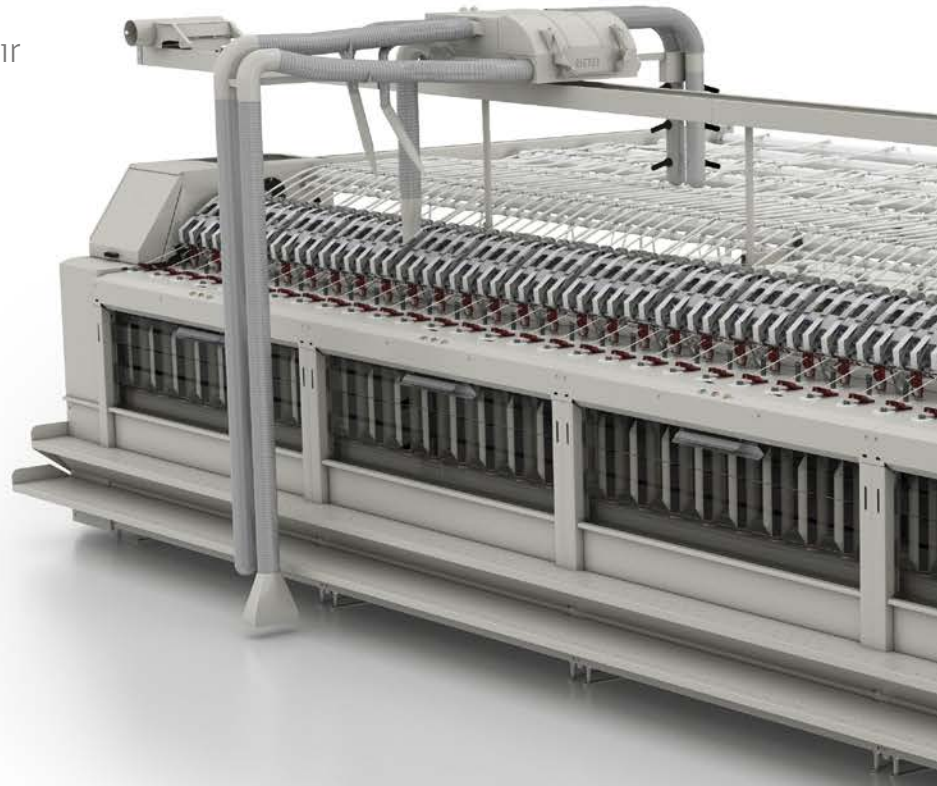
Fitel makinası, 252'ye kadar eęirme pozisyonu ile uzun ring iplik makinaları iin idealdir

Hassas bobin oluřumu sayesinde yūksek fitil kalitesi

Merkezileřtirilmiř bobin bankı tahriki sayesinde yukarı ve ařaęı eřit hareketler

Kısa sūrede ūretime hazır

Makinanın hızlı bir řekilde devreye alınmasına yardımcı olmak iin ūnceden tam olarak monte edilmiř seksiyonlar



F 20/F 40

Piyasadaki en hızlı takım değişirme sayesinde maksimum verimlilik

Eşsiz takım değişirme sistemi sayesinde F 40'ta takım
değişirme işlemi yalnızca 90 saniye sürer



Üniform bobin oluşturma

Özel bir iğ, fitil bobininin
sorunsuz çalışmasını sağlar

Yüksek derecede esneklik

Dokunmatik ekrandan
* fitil numarası
ayarlanabilir

Yüksek randıman

Bireysel fitil izleme *, fitilin
çalışma davranışını kontrol eder

Güvenilir bobin aktarımı

Üç adede kadar çalışma pozisyonlu aktarma
istasyonu

* İsteğe bağlı

Minimum üretim maliyetiyle maksimum verimlilik

F 40 ile hızlı takım deęiřtirme

Entegre takım deęiřtirme sistemli F 40 fıtil makinası, yalnızca 90 saniye içinde bobin deęiřtirebilir. Bu hızlı deęiřim, eřsiz bir takım deęiřtirme iřlemiyle m¼mk¼n olmuřtur: Makina durduęunda fıtil otomatik olarak kesilir ve bobin tepsiyi, otomatik olarak makinanın iine ekilir.

Dolu bobinler, makinanın iinde boř masuralarla deęiřtirilir. Ardından bobin tepsiyi, alıřma pozisyonuna geri d¼ner. Fıtil, otomatik olarak boř masuranın ¼zerine yerleřtirilir ve üretim otomatik olarak bařlar. Makinanın seri ve basit hareketleri sayesinde takım deęiřtirme iřlemi hızla gerekleřtirilir.

F 20'de bulunan d¼ř¼k maliyetli takım deęiřtirme yardımı

Tam otomatik F 40'ta olduęu gibi, yarı otomatik F 20 fıtil makinası da takım deęiřtirme iřlemi sırasında ok kısa duraklama s¼resine sahiptir. Makina, takım deęiřtirme iřlemi ¼ncesi otomatik olarak durur, fıtili keser ve bobin tepsiyi ¼ne eęer. Operat¼r daha sonra dolu bobinleri kolayca ıkarabilir ve ¼nceden hazırlanmıř boř masuraları yerleřtirebilir. Fıtil makinası, fıtili otomatik olarak konumlandırarak ¼retimi yeniden bařlatır. Bu ¼zellik, yarı otomatik fıtil makinasını son derece verimli hale getirir.



G¼venilir ve hızlı devreye alma

Seksiyonlar, fabrikada ¼nceden monte edilmiřtir. Bu, tesis ii montaj doęruluęunu arttırır ve y¼ksek fıtil kalitesini garanti eder. Makinalar hızlı ve g¼venilir bir řekilde devreye alınabilir. Zaman ve personel gereklilikleri d¼ř¼kt¼r.

Daha d¼ř¼k üretim maliyetleri

252 adede kadar eęirme pozisyonuna sahip fıtil makinası, 1.824 eęirme pozisyonuna sahip ring iplik makinaları iin idealdir. Makina bařına y¼ksek eęirme pozisyonu sayısı, yatırım ve iřletme maliyetlerini azaltır.

Esnek üretim



Etkin bobin değiştirme

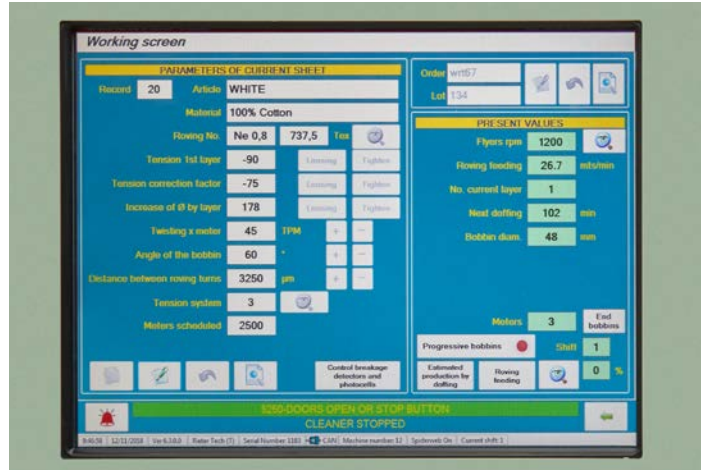
Makinanın içindeki taşıma sistemi, dolu bobinleri makinanın sonundaki aktarma istasyonuna taşır. Aktarma istasyonu, dolu bobinleri fitil bobini nakli sistemine kaldırır ve boş masuraları alır. Masuralar yerleştirilmeden önce makina, fitil sabitleme bandını temizler. Bu, makina yeniden çalıştırıldığında fitilin güvenli bir şekilde yerleştirilmesini sağlar.

Aktarma istasyonu, makina uzunluğuna bağlı olarak üç adede kadar çalışma pozisyonunda kullanılabilir. Böylece tüm dolu bobinlerin, bir sonraki takım değiştirme işleminden önce değiştirildiği garanti edilir. Bekleme süreleri minimumdur ve makina verimli bir şekilde çalışmaya devam eder.

Ham maddelere optimum uyum

Elektronik çekim sistemi tahriki * sayesinde ham maddeler ve fitil numarası kolaylıkla değiştirilebilir. Ana çekim ve ön çekim parametreleri, makinanın dokunmatik ekranından ayarlanabilir. Böylece optimum ayarlamalar ve ince ayar yapılarak makinanın her türlü ham maddeye uyumlu olması sağlanabilir. Bu sayede küçük parti üreticileri, pazar gerekliliklerine hızla tepki verebilir.

Çağlık da istenen hıza ayarlanarak şeritlerin yüksek hassasiyetle beslenmesi sağlanır.



* İsteğe bağlı

Çalışma davranışını izleme

Yüksek randımanı garantiye almak için fitil izlenir

Bireysel fitil izleme * fitilin çalışma davranışını kontrol eder. Düzgün çalışmayan eğirme pozisyonları, değerlendirme birimi tarafından hızlı bir şekilde tespit edilebilir. İşletme personeli, randımanı artırmak için uygun bulduğu önlemleri alabilir.

Makinadaki ilave sensörler, fitil kopuşlarının yanı sıra diğer duruş süresi nedenlerini (ör. şerit kopması) de algılar. Geçmiş deneyimlerin temel alındığı değerler sisteme programlanarak benzer arızaların önüne geçilebilir. Makina, sürekli olarak geçerli değeri belirler. Geçerli değer, deneyime dayalı değerlerden önemli ölçüde farklıysa işletme personeli, gerekli eğitimden yeniden geçebilir. Bu, makinanın daima en yüksek randıman seviyesinde çalıştığı anlamına gelir.



* İsteğe bağlı

Maksimum fıtil kalitesi

Mükemmel bobin oluşumu

Patentli tahrik taçlı özel bir iğ, bobinleri güvenilir bir şekilde çalıştırır. Taç, masuranın iğ üzerine sıkıca oturmasını sağlayarak masuranın doğru pozisyonda kalmasını ve iğ ile aynı hızda dönmesini sağlar. Masura, kafasından tutulup yönlendirilirken bobin sorunsuzca çalışır. Fıtil, bobin oluşturma işlemi boyunca hassas bir şekilde sarılır.

Bobin oluşumu, her zaman izlenir. Optik sensörler, ilk üç eğirme pozisyonundaki gerilimi ölçer. Gerilim çok yüksek ya da çok düşükse sarım hızı uygun bir şekilde ayarlanır. Bu, fıtilin düzgün olmasını ve bobinin hassas bir şekilde oluşturulmasını sağlar. Fıtil, daha sonra ring iplik makinasında kusursuzca çalışır.

Hassas bobin oluşumu, bankın merkezinde yer alan bobin bankı tahrik üniteleri tarafından çalıştırılır. İki seksiyon için bir kılavuzlu iğ bulunur. Merkezi pozisyon eşit miktarda yük ve hareket sağlar. Böylece uzun makinalarda bile doğru bobin oluşumu sağlanır.



Tutarlı fıtil kalitesi

Yeni Suessen yükleme kolu, fıtil kalitesinin tutarlılığını sağlar. Yükleme kolunun tüm komponentleri, birbirleriyle mükemmel bir uyum içinde çalışır. Elyaf, yeni üst apron kızağı aracılığıyla hassas bir şekilde yönlendirilir. Üst silindirlere ait hassas yükleme elemanı, tüm eğirme pozisyonlarında tutarlı fıtil kalitesi sağlar.

Rieter Machine Works Ltd.
Klosterstrasse 20
CH-8406 Winterthur
T +41 52 208 7171
F +41 52 208 8320
machines@rieter.com
aftersales@rieter.com

Rieter India Private Ltd.
Gat No. 768/2, Village Wing
Shindewadi-Bhor Road
Taluka Khandala, District Satara
IN-Maharashtra 412 801
T +91 2169 304 141
F +91 2169 304 226

**Rieter (China) Textile
Instruments Co., Ltd.**
390 West Hehai Road
Changzhou 213022, Jiangsu
P.R. China
T +86 519 8511 0675
F +86 519 8511 0673

www.rieter.com

Bu broşürde ve ilgili veri taşıyıcısında verilen bilgiler, çizimler ve bunlarla ilgili tüm veriler basım tarihinden itibaren geçerlidir. Rieter önceden özel bir duyuru yapmaksızın istediği zaman değişiklik yapma hakkını saklı tutar. Rieter sistemleri ve Rieter yenilikleri patentlerle korunmaktadır.

3310-v1 tr 1908